

ASTUCES !

- ➔ Afin de simplifier les trajets jusqu'à votre domicile, paramétrez l'adresse «Rentrer chez moi» dans le menu «Réglages», accessible depuis le menu principal de SFR Navigation
- ➔ Le mode piéton vous propose un trajet optimisé sans prendre en compte notamment les sens interdits et les sens uniques
- ➔ Pratique, la fonctionnalité «Envoyer ma position par SMS» vous permet d'envoyer par SMS (coût d'envoi d'un SMS selon l'offre souscrite) votre position actuelle à la personne de votre choix (adresse la plus proche)
- ➔ Pour un meilleur confort, lorsque que vous utilisez SFR Navigation de nuit, activez le mode nuit dans «Réglages» puis «Affichage»
- ➔ Lors de votre première utilisation, votre mobile doit se trouver en plein air pour localiser votre position actuelle. Idéalement pour accélérer la connexion au signal GPS, assurez-vous d'être à l'arrêt et à l'extérieur.

Pour plus d'information, rendez-vous sur le site www.sfr.fr (www.sfr.fr>Toute l'offre SFR>Pour les professionnels>Les services Premium Pro) ou si vous êtes clients SFR Entreprises sur www.sfrentreprises.fr

COMMENT BÉNÉFICIER DU SERVICE SFR NAVIGATION ?

Deux modes de souscription sont à votre disposition :

USAGE OCCASIONNEL

Pour 2€ TTC (1,67€ HT), bénéficiez de 12h d'accès à SFR Navigation et d'un usage illimité en France dès votre souscription

➔ La souscription vous sera proposée automatiquement dans l'application avant de réaliser votre trajet

USAGE RÉGULIER

Pour 9,90€ TTC par mois (8,36€ HT), bénéficiez de SFR Navigation et d'un usage illimité en France dès votre souscription

Souscrivez en point de vente ou au 900 (temps d'attente gratuite puis prix d'un appel normal). Pour les clients SFR Entreprises, souscription auprès de votre gestionnaire de flotte

Service valable en France métropolitaine et en Europe (liste des pays sur sfr.fr et sur sfrentreprises.fr). Pour les trajets réalisés en Europe (selon liste des pays concernés), les coûts de connexion Wap sont facturés selon le plan tarifaire de l'utilisateur et ce dernier doit avoir l'option SFR Monde, Vodafone Passport ou Vodafone Eurocall activée. Couverture info trafic en France : réseau autoroutier, réseaux régionaux et principales agglomérations urbaines. Conditions du service sur sfr.fr et sur sfrentreprises.fr

SFR NAVIGATION

Guide de prise en main rapide
de votre **SFR v1615**



SFR

VIVONS MOBILE

PRÉSENTATION DE SFR NAVIGATION

Le service GPS où tout est inclus :

- ▶ Navigation en 3D en France et en Europe
- ▶ Trajets optimisés, info trafic en temps réel en France
- ▶ Radars fixes et radars mobiles en France
- ▶ Plans en France et en Europe
- ▶ Navigation piétonne



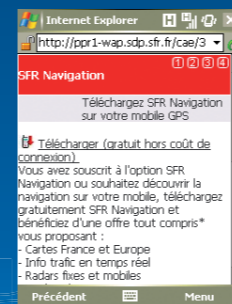
INSTALLATION DE L'APPLICATION

Téléchargez et installez l'application en suivant les étapes suivantes

1. Pour commencer le téléchargement cliquez sur Démarrer de votre téléphone puis sur Installation SFR Navigation
2. Ecran d'accueil, cliquez sur «Télécharger»



3. Après avoir accepté les conditions d'utilisation, cliquez sur télécharger pour débuter le téléchargement

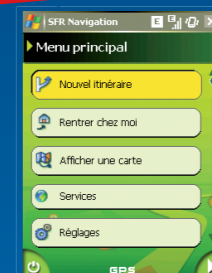


4. Après quelques secondes de téléchargement, cliquez sur oui pour poursuivre l'installation. Une fois l'application installée, un raccourci «SFR Navigation» est automatiquement créé vous permettant d'utiliser l'application

RÉALISER UN ITINÉRAIRE

Cliquez sur l'icône SFR Navigation, en quelques secondes vous accédez au menu principal de l'application

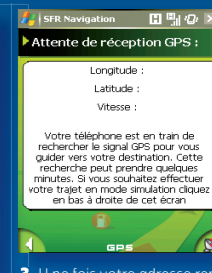
4. Choisissez votre mode de navigation : mode voiture ou piéton, avec ou sans info trafic...



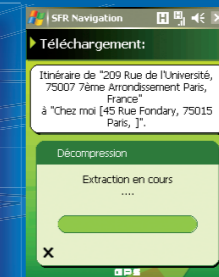
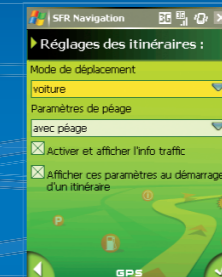
1. Menu principal permettant d'accéder aux différentes fonctionnalités de SFR Navigation



2. Choisissez une nouvelle adresse, une adresse récente ou un de vos contacts, enregistré dans le téléphone



3. Une fois votre adresse renseignée, vous devez patienter pendant la recherche de votre position actuelle (reportez vous à la partie « Astuces »)



5. Votre itinéraire se télécharge en quelques secondes



6. Laissez-vous guider. A tout moment vous pouvez :
 - Programmer un nouvel itinéraire
 - Régler le niveau de zoom
 - Changer de vue (2D, cartes)
 - Afficher la feuille de route
 - Activer le mode nuit
 - Activer/désactiver les instructions audio