

Vos Contacts

**POUR CONSULTER VOTRE SOLDE ET RECHARGER EN TEMPS RÉEL,
7J/7 24H/24**

**CONSULTER
VOTRE SOLDE**

9 5 0  **GRATUITEMENT**
depuis votre mobile

**RECHARGER
EN DIRECT**

9 5 2  **GRATUITEMENT**
depuis votre mobile
ou depuis un poste fixe au **0811 900 952**
(prix d'un appel local depuis un poste fixe en France métropolitaine)
ou sur **www.sfr.fr**, onglet " Recharger en ligne "
(coût d'une connexion Internet)

**POUR GÉRER VOTRE COMPTE, VOS OPTIONS ET VOS POINTS
CARRÉ ROUGE EN DIRECT 7J/7 DE 8H À 22H**

SERVEUR VOCAL

9 6 3  **GRATUITEMENT**
depuis votre mobile

WAP


Rubrique Espace client
(coût d'une connexion Wap)

WEB

www.sfr.fr, Rubrique Espace client
(coût d'une connexion Internet)

**POUR ÊTRE EN RELATION AVEC UN CONSEILLER
6J/7 de 8H à 22H**

SERVICE CLIENT

9 0 0  depuis votre mobile SFR
(1min15 gratuite puis prix d'un appel normal)
ou au **06 1400 1900** depuis un poste fixe
(prix d'un appel vers un mobile SFR)

POUR NOUS ÉCRIRE

COURRIER

SFR La Carte - Service Client
TSA 11 122 - 57 757 METZ Cedex 9

Crédit Photo : Stockbyte

L'offre et les tarifs SFR La Carte



TARIFS VALABLES AU 15/11/06

LA CARTE

**PARLONS MIEUX.
PARLONS MOBILE.**

	SFR La Carte : Fiche d'information standardisée	p. 3
	Principes généraux de tarification	p. 4-5
	Détail de l'offre SFR La Carte	p. 6-9
	Les services avec Vodafone live!	p. 10-13
	Communiquez depuis l'étranger	p. 14-17
	Les services SFR La Carte	p. 18-21
	Conditions générales d'utilisation	p. 22-27

SFR La Carte, l'offre sans engagement de SFR

- Pas d'abonnement, pas de facture et l'assurance de contrôler son budget.
- Vous accédez à l'offre SFR La Carte grâce aux Packs SFR contenant un kit d'accès SFR La Carte et un mobile, ou grâce au kit SFR La Carte seul si vous possédez déjà un mobile.

Vous bénéficiez dès la première utilisation de votre kit ou Pack SFR La Carte de 6€ de crédit de communication inclus + 20 Texto/MMS Texte ou 6 MMS Photo ou Vidéo (soit 2€ de crédit Texto/MMS)*. (voir détails p.5, rubrique "crédit de communication")

Pièce justificative nécessaire à l'activation :

- une pièce d'identité originale valide de l'acheteur.

*Crédit valable 1 mois à partir du 1er appel émis ou reçu en France métropolitaine. Texto/MMS métropolitains non surtaxés.



SFR La Carte : Fiche d'information standardisée

L'offre prépayée SFR La Carte sans engagement

PRIX HORS PROMOTION DU KIT D'ACCÈS SFR LA CARTE		30€ Inclus dans votre Kit d'accès : 6€ de crédit de communication + 20 Texto/MMS Texte ou 6 MMS autres que MMS Texte (métropolitains non surtaxés). Valables 30 jours à compter de l'activation (1 ^{er} appel émis ou reçu).		
ENGAGEMENT MINIMUM		SANS ENGAGEMENT		
NATURE DE L'OFFRE		PRÉPAYÉE SANS ENGAGEMENT		
DESCRIPTION DE L'OFFRE / COMMUNICATIONS INCLUSES		Toutes vos communications (appels métropolitains et vers l'étranger, appels Visio 3G, Texto, MMS et appels n° spéciaux) sont décomptées de votre crédit de communication, en fonction de la nature du rechargement. Vous pouvez être appelé 6 mois après la fin de la durée de validité de votre dernier rechargement.		
Formule Classique (tarif de base)		0,55€/min en France métropolitaine.		
Formule Soir et Week-End (souscription gratuite au 963)		0,35€/min de 22h à 7h, week-end et jours fériés 0,65€/min de 7h à 22h	} en France métropolitaine	
NOM DE LA RECHARGE		MONTANT + BONUS		CONTENU
Recharge 5€ TEXTO		5€	Jusqu'à 50 Texto/MMS Texte (ou 16 MMS autres que MMS Texte) métropolitains non surtaxés.	7 jours
Recharge «Appels vers SFR»		7€ + 40% (soit 2,80€) offerts	Crédit de communication vers les correspondants SFR 24h/24 et 7j/7, appels voix métropolitains : 0,55€/min	7 jours
Recharge «Europe/Maghreb»		7€	Crédit de communication depuis la France vers les pays de l'Union Européenne + Algérie, Maroc, Tunisie, 0,55€/min et 0,30€/Texto	7 jours
Recharge «Téléchargements»		7€	Crédit de téléchargement (hors coût de connexion débité du compteur principal)	7 jours
Recharge 10€		10€	Crédit de communication	15 jours
Recharge 15€		15€	Crédit de communication	30 jours
Recharge 20€ MIX		20€	Jusqu'à 10€ de crédit de communication + 100 Texto/MMS Texte (ou 33 MMS autres que MMS Texte) métropolitains non surtaxés.	30 jours
Recharge 25€		25€	Crédit de communication	60 jours
Recharge 35€		35€ + 7€ gratuits	Crédit de communication	60 jours
Recharge 65€		65€ + 20€ gratuits	Crédit de communication	90 jours
Recharge 95€		95€ + 30€ gratuits	Crédit de communication	120 jours
FACTURATION DES APPELS VOIX EN FRANCE MÉTROPOLITAINE		A la seconde dès la première seconde.		
OPTIONS INCLUSES		2€ de crédit de secours avancé sur votre prochaine recharge, Accès gratuit au répondeur pendant toute la durée de validité de la ligne en France métropolitaine Présentation du Numéro, Double Appel, Consultation Conso, SFR Monde (Vodafone Passport inclus)		
CONDITIONS DE RÉSILIATION		Aucune		
RÉSEAUX /TECHNOLOGIES		GSM/GPRS/3G (sous réserve de disposer d'un mobile 3G).		
SERVICE CLIENT		1 min 15 gratuite puis prix d'un appel au tarif de base		



► Principes Généraux de Tarification

Ces principes de tarification concernent, sauf indications différentes, les communications émises depuis la France métropolitaine.

4

■ Communication en France métropolitaine

Communication émise depuis la zone de couverture du réseau GSM/GPRS/3G de SFR vers un numéro d'un réseau situé en France métropolitaine.

■ Appel normal

- Appels émis vers un téléphone fixe en France métropolitaine (Numéros commençant par 01, 02, 03, 04 et 05 sauf numéros commençant par 0596, 0590, 0592, 0594 et 0262).
- Appels émis vers tous les téléphones mobiles des opérateurs français métropolitains (Numéros commençant par 06 sauf numéros commençant par 0696, 0690, 0692, 0694, 0601 et 0606).
- Appels émis vers les numéros à 10 chiffres commençant par 0800, 0805, 0809, 087X et vers les numéros à 4 chiffres commençant par 30 et 31.

Le prix d'un appel normal est fonction de votre formule tarifaire (Formule Classique ou Formule Soir et Week-end) en France métropolitaine ou depuis la zone d'émission à l'étranger.

■ Appels gratuits depuis la France métropolitaine

- Numéros d'urgence : 112 (urgences), 115 (samu social), 15 (samu), 17 (police) et 18 (pompiers).
- Autres numéros : 113 (drogue, tabac, alcool, info service), 114 (lutte antidiscrimination) et 119 (enfance maltraitée).
- Le **112** pour consulter votre Répondeur gratuitement depuis votre mobile SFR en France métropolitaine, pendant toute la durée de validité de votre ligne SFR La Carte.
- Le **950** : pour consulter votre solde en temps réel.
- Le **952** : pour recharger directement votre crédit de communication.
- Le **963** : pour gérer votre formule, vos options et vos points Carré Rouge en direct.
- Le **4636** : pour tout savoir sur l'offre SFR La Carte.

■ Appels vers les Numéros Spéciaux et Renseignements Téléphoniques

Ces appels ont une tarification particulière (voir page 9) et sont facturés à la seconde dès la 1^{re} seconde. Les Numéros Spéciaux sont tous les numéros commençant par 08 et les numéros à 4 chiffres commençant par 3 (liste non exhaustive).

La liste des Numéros Spéciaux est disponible sur le site www.arcep.fr (coût d'une connexion Internet).

Les renseignements téléphoniques sont les numéros à 6 chiffres commençant par 118.

La liste des Numéros est disponible sur le site www.appel118.fr (coût d'une connexion Internet).

■ Conditions Générales de Tarification

Tous vos appels sont facturés à la seconde dès la 1^{re} seconde (hors appels émis depuis ou vers l'étranger : facturation à la seconde après la première minute indivisible). Les tarifs sont indiqués Toutes Taxes Comprises = TVA : 19,6%. En cas de tarifs différents selon les horaires d'appels, les conditions tarifaires appliquées sont celles en vigueur en début de la communication. Facturation par minute indivisible : le service TV en ligne.

■ Tarifs des appels depuis un téléphone fixe vers un mobile SFR

Les tarifs des appels depuis un téléphone fixe vers un mobile SFR sont établis par les opérateurs de téléphonie fixe.

■ Crédit de communication

Toutes vos communications sont décomptées de votre crédit de communication, en fonction de la nature du rechargement. Ce crédit de communication est divisé en crédit principal (sur le compteur principal), en crédit "Texto" (sur le compteur "Texto"), en crédit **"Appels vers SFR" (sur le compteur "Appels vers SFR")**, en crédit **"Europe/Maghreb" (sur le compteur "Europe/Maghreb")** et en crédit **"Téléchargement" (sur le compteur Multimédia)**. Le compteur Texto vous permet d'émettre, exclusivement et en priorité par rapport au compteur principal, des Texto (hors Texto émis depuis l'étranger et Texto SMS+) et des MMS (hors MMS émis depuis l'étranger). Vous pouvez recharger ce compteur Texto grâce aux recharges 5€ Texto et 20€ MIX (uniquement partie Texto/MMS). **Le compteur "Appels vers SFR" vous permet d'émettre exclusivement des appels vers les correspondants SFR (appels voix métropolitains).** Le Compteur **"Europe/Maghreb" vous permet d'émettre exclusivement des appels voix et des Texto depuis la France métropolitaine (hors numéros spéciaux) vers les fixes et mobiles d'opérateurs étrangers de l'Union Européenne + Algérie, Maroc et Tunisie.** Le compteur **"Multimédia" vous permet d'effectuer exclusivement des téléchargements en France métropolitaine (hors coût de connexion débité de votre compteur principal).** Le compteur principal vous permet d'utiliser tous les services SFR La Carte (appels, Texto, MMS, options, connexions Wap, téléchargements de jeux, sonneries et logos, 3G...). Un crédit de communication de 6€ (sur le compteur principal) et de 20 Texto/MMS Texte ou 6 MMS autres que MMS Texte (sur le compteur Texto/MMS, sur la base d'un Texto ou MMS Photo ou MMS Vidéo non surtaxé) est inclus dans votre Kit ou Pack SFR La Carte. Il est valable 1 mois (30 jours) à partir du 1^{er} appel émis ou reçu.

5

■ Report du crédit non consommé

Le montant rechargé s'ajoute à votre ancien solde, si vous rechargez avant la fin de validité de celui-ci. Quand vous rechargez, la durée de validité de la nouvelle recharge s'applique à la totalité de votre crédit de communication, y compris celui qu'il vous restait avant rechargement. Toutefois, si la durée de validité de la recharge que vous utilisez est inférieure à celle qu'il vous restait avant de recharger, elle ne s'applique pas, et vous conservez ainsi la validité la plus avantageuse pour vous. (Hors recharges "Europe/Maghreb", "Appels vers SFR" et "Téléchargements": validité 1 semaine)

■ Appels vers l'étranger

Communications émises depuis la zone de couverture du réseau GSM/GPRS/3G de SFR en France métropolitaine vers un n° fixe ou mobile d'opérateur étranger et DOM-TOM. Ces appels ont une tarification particulière (voir page 9).

■ Appels depuis l'étranger

Communications émises et reçues depuis la zone de couverture du réseau GSM/3G des opérateurs étrangers disponibles. Ces appels ont une tarification particulière (voir page 14).



► Détail de l'offre SFR La Carte

■ Des recharges à partir de 5€ seulement !



0,0092€ la seconde dès la 1^{re} seconde⁽¹⁾ (soit 0,55€/min).

- Recharge 5€ Texto : jusqu'à 50 Texto/MMS Texte (ou 16 MMS autres que MMS Texte)⁽²⁾
- Recharge "Appels vers SFR"* : 7€ + 40% offerts (soit 2,80€) de communication vers les correspondants SFR 24h/24 et 7j/7⁽³⁾
- Recharge "Europe/Magreb"* : 7€ de crédit de communication vers les pays de l'Union Européenne + Algérie, Maroc, Tunisie, appel au même prix que la France⁽⁴⁾
- Recharge "Téléchargements"* : 7€ de crédit de téléchargement, hors coût de connexion⁽⁵⁾
- Recharge 20€ MIX : jusqu'à 10€ de crédit de communication + 100 Texto/MMS Texte (ou 33 MMS autres que MMS Texte)⁽²⁾
- Recharge 35€ : soit 35€ de crédit de communication + 7€ gratuits
- Recharge 65€ : soit 65€ de crédit de communication + 20€ gratuits
- Recharge 95€ : soit 95€ de crédit de communication + 30€ gratuits

■ Les modes de rechargement : 7j/7 et 24h/24

Nouveau ! Découvrez le rechargement en ligne sur www.sfr.fr

Vous pouvez recharger votre crédit de communication ou celui d'un proche SFR La Carte, 7j/7, 24h/24, sur www.sfr.fr (coût d'une connexion Internet).

- Pour cela, il vous suffit de vous rendre sur la page d'accueil du site www.sfr.fr puis de cliquer sur l'onglet "Recharger en ligne". Le paiement s'effectuera par carte bancaire.
- En seulement quelques clics, votre crédit de communication est rechargé ! C'est simple, rapide et sécurisé.

Une carte bancaire peut recharger 2 Cartes SFR au maximum et pour un montant global maximal de 65€/mois.

Rechargement par Tickets Recharges ou Coupons

Une fois en possession de votre Ticket ou Coupon :

- Appelez gratuitement le **9 5 2** depuis votre mobile ou appelez le 0811 900 952 depuis tout téléphone fixe en France métropolitaine (coût d'un appel local) et composez le code à 10 chiffres inscrit sur votre Ticket ou Coupon.
- Ou saisissez un Texto avec le code à 10 chiffres et envoyez le gratuitement au **9 5 2**.

Rechargement par carte bancaire⁽⁶⁾

Appelez gratuitement le **9 5 2** depuis votre mobile ou le 0811 900 952 depuis tout téléphone fixe en France métropolitaine (coût d'un appel local) et choisissez le montant de rechargement que vous souhaitez. Vous devrez alors taper les numéros figurant sur votre carte bancaire, sa date d'expiration, ainsi que les 3 derniers chiffres imprimés au dos de votre carte, dans le pavé signature.

Une carte bancaire peut recharger 2 Cartes SFR au maximum et pour un montant global maximal de 65€/mois.

Rechargement Express par carte bancaire⁽⁶⁾

Inscrivez-vous auprès du Service Client au **9 0 0** (1min15 gratuite puis prix d'un appel au tarif de base). Pour recharger, appelez gratuitement le **9 5 2** ou le 0811 900 952 depuis tout téléphone fixe en France métropolitaine (coût d'un appel local) et saisissez le cryptogramme visuel de votre carte bancaire (correspond aux 3 derniers chiffres au dos de votre carte, situés dans le pavé signature) ainsi que les 4 chiffres du code que vous aurez défini lors de votre inscription auprès du Service Client.

Une carte bancaire peut recharger 2 Cartes SFR au maximum et pour un montant global maximal de 65€/mois.

Rechargement dans les distributeurs de billets

Dans les 9300 distributeurs de billets agréés dont ceux de LCL-Le Crédit Lyonnais, du Crédit Mutuel, du CIC et de la Banque Populaire, quelle que soit votre banque. Introduisez votre carte bancaire de paiement et laissez-vous guider. Votre Carte SFR est alors directement rechargée. Vous recevrez un Texto de confirmation dans les instants suivant votre rechargement.

Une carte bancaire peut recharger 2 Cartes SFR au maximum et pour un montant global maximal de 65€/mois.

Vous avez un proche Abonné SFR ?⁽⁷⁾

Il dispose de 2 possibilités pour recharger votre crédit de communication :

- Sur la page d'accueil du site www.sfr.fr (coût d'une connexion Internet), il peut cliquer sur l'onglet "Recharger en ligne". Le montant de la recharge sera prélevé sur sa facture mensuelle d'Abonné SFR (hors Abonnés SFR Le Compte) ou sera débité de sa carte bancaire (selon le choix du mode de paiement).
- Sur le portail Wap, il peut se rendre dans la rubrique "Espace client" puis "Recharge SFR" (depuis tout mobile compatible, prix d'une connexion Wap). Le montant de la recharge sera prélevé sur sa facture mensuelle d'Abonné SFR (hors Abonnés SFR Le Compte).

Rechargement automatique⁽⁶⁾

Sans engagement, prélèvement de 22,90€ tous les mois sur votre compte et attribution systématique d'un bonus de 8€.

⁽¹⁾ Appels vers et depuis la France métropolitaine, tarif au 15/11/2006 avec la Formule Classique. Recharge 95€ disponible uniquement en Ticket Recharge. ⁽²⁾ Texto et MMS métropolitains non surtaxés. MMS avec mobile compatible. Vérifiez la compatibilité de votre mobile en vous connectant sur le site www.sfr.fr (coût d'une connexion Internet). ⁽³⁾ 0,55€/min. Appels voix métropolitains. Recharge incompatible avec l'option 50% de réduction vers un numéro SFR. ⁽⁴⁾ 0,55€/min et 0,30€/Texto (Texto et voix, hors numéros spéciaux) depuis la France métropolitaine vers les fixes et mobiles d'opérateurs étrangers des pays de l'Union Européenne (Açores, Allemagne, Andorre, Autriche, Belgique, Danemark, Espagne, Feroë (Iles), Finlande, Gibraltar, Grèce, Guadeloupe (DOM), Guyane Française (DOM), Irlande, Islande, Italie, Jersey (Ile), Liechtenstein, Luxembourg, Madère, Martinique (DOM), Norvège, Pays-Bas, Portugal, Réunion (DOM), Royaume-Uni, Saint-Martin, Suède, Suisse, Chypre, Estonie, Hongrie, Lettonie, Lituanie, Malte, Pologne, Slovaquie (Rep.), Slovaquie (Rep.)) + Algérie, Maroc et Tunisie.

⁽⁵⁾ Utilisable en France métropolitaine (hors coût de connexion débité de votre compteur principal). Liste des mobiles compatibles et infos sur www.sfr.fr (coût d'une connexion Internet). * Ces 3 recharges ne sont pas accessibles aux Clients SFR Le Compte. Les recharges "Appels vers SFR" et "Téléchargements" ne sont pas disponibles en Coupon. ⁽⁶⁾ Identification obligatoire auprès du Service Client pour que le service fonctionne. ⁽⁷⁾ Service disponible pour tout abonné SFR (hors abonnés SFR Entreprises) n'ayant pas eu d'incident de paiement, dans la limite de 65€ par ligne et par mois calendaire pour le client rechargé et dans cette même limite pour l'abonné.



► Détail de l'offre SFR La Carte

LES TARIFS DEPUIS LA FRANCE MÉTROPOLITAINE



APPELS EN FRANCE MÉTROPOLITAINE (décomptés à la seconde dès la 1^{ère} seconde)

• Appel normal	0,55€/minute
- Appel avec la Formule Classique (tarif également appliqué aux appels vers le Service Client au 9 0 0 0 7 (1min15 gratuite puis prix d'un appel normal))	
- Appel avec la Formule Soir & Week-End :	0,35€/minute 0,65€/minute
> Le soir (de 22h à 7h), le week-end (du vendredi 22h au lundi 7h) et les jours fériés	
> En journée (de 7h à 22h)	

Pour bénéficier de la Formule Soir & Week-End, appelez gratuitement le 9 6 3 3 7, la souscription est gratuite.

Option "L'appel = 0,30 €"	5€/mois et /option
La semaine de 7h à 17h ou le week-end de 9h à 19h*	0,30€/appel

* Souscription au 963 (appel gratuit). 1h maximum par appel, au-delà, l'appel sera coupé. Pour 5€/mois, bénéficiez de l'option « L'appel = 0,30€ » soit du lundi au vendredi de 7h à 17h, soit le samedi et le dimanche de 9h à 19h. Options valables hors jours fériés, pour vos appels métropolitains vers SFR et fixes (hors n° spéciaux, N° d'accès web et wap, plates formes téléphoniques et transferts de données GPRS) et également disponible jusqu'au 31/12/06 pour les appels en Visio vers les mobiles SFR, sous couverture 3G avec mobile compatible 3G.

• Crédit de secours de 2€	Le crédit consommé sera déduit de votre prochain rechargement.
Si votre crédit de communication est épuisé vous pouvez disposer d'un crédit de secours de 2€, valable en France métropolitaine et pendant la durée de validité de votre crédit. Ce crédit de 2€ avancé sur votre prochaine recharge vous permet de passer des appels et d'envoyer des Texto vers les mobiles des opérateurs métropolitains ou les numéros fixes (hors N° Spéciaux et d'accès Internet).	
• 50% de réduction vers un N° : - Appels vers un mobile SFR ou N° fixe de votre choix	50% d'un appel normal au-delà de la 1 ^{ère} minute.
Le numéro fixe est un numéro métropolitain (hors N° Spéciaux et d'accès Internet). Le premier choix du numéro est gratuit. Vous avez la possibilité de modifier votre N° une fois/mois pour 1,50€ débités directement de votre crédit de communication. Pour en bénéficier, appelez gratuitement le 9 6 3 3 7, la souscription est gratuite.	
• Appels Visio  vers les mobiles SFR et Orange (sous couverture 3G avec mobile compatible 3G en France métropolitaine)	1 min de Visio = 2 min d'appel normal
Jusqu'au 31/12/06, 1 minute de Visio = 1 min d'appel normal. Service Double Appel non disponible pour les appels en Visio.	
• Appels Visio  (appels métropolitains) vers le répondeur SFR (sous couverture 3G avec offre et mobile compatibles 3G)	Gratuit
Activation automatique pour les nouveaux clients SFR. Activation sur demande par appel au 9 0 0 0 7 pour les clients SFR (1min 15 gratuite puis prix d'un appel au tarif de base). Consultation disponible à l'étranger (prix d'un appel Visio 3G émis, voir tarifs p.15) : liste des opérateurs ayant signé un accord d'itinérance pour la Visio avec SFR et informations sur www.sfr.fr (coût d'une connexion Internet).	
• Rappel du correspondant	Prix d'un appel normal*

*En France métropolitaine. Depuis l'étranger, un appel national de la durée du rappel vous sera facturé en plus de l'appel international. Rappel possible si votre correspondant autorise la présentation de son numéro, hors numéros internationaux.


APPELS VERS LES NUMÉROS SPÉCIAUX

• Numéros commençant par 0 800, 0 805, 0 809 et 0 87	Prix d'un appel normal
• Numéros courts à 4 chiffres commençant par 30 et 31	Prix d'un appel normal
• Numéros commençant par 0 810, 0 811, 0 820, 0 821, 0 860 et 0 868	0,11€/minute + prix d'un appel normal
• Numéros commençant par 0 825 et 0 826	0,15€/minute + prix d'un appel normal
• Numéros commençant par 0 890, 0 891, 0 892 et 0 897	0,33€/minute + prix d'un appel normal
• Numéros commençant par 0 899	1,35€/appel + 0,33€/minute + prix d'un appel normal
• Numéros courts à 4 chiffres commençant par 32 et 36	Tarif affiché par le fournisseur de service + prix d'un appel normal

APPELS VERS LES RENSEIGNEMENTS TÉLÉPHONIQUES*

• Numéros courts à 6 chiffres commençant par 118	Surtaxe affichée par le fournisseur + prix d'un appel normal
--	---

APPELS VERS L'ÉTRANGER (décomptés à la seconde après la 1^{ère} minute indivisible)

• Appels vers numéros internationaux en Zone 1	0,75€/minute
Allemagne, Andorre, Autriche, Belgique, Danemark, DOM, Espagne, Finlande, Grèce, Irlande, Islande, Italie, Liechtenstein, Luxembourg, Monaco, Norvège, Pays-Bas, Portugal, Royaume-Uni, Saint-Marin, Suède, Suisse et Vatican.	
• Appels vers numéros internationaux en Zone 2	0,75€/minute
Europe de l'Est (hors Russie, Biélorussie, Moldavie), Algérie, Canada, Chypre, Etats-Unis, Malte, Maroc, Tunisie, Turquie.	
• Appels vers numéros internationaux en Zone 3	1,55€/minute
Reste du monde + TOM	
• Vers mobiles satellitaires	3€/minute
• Appels Visio  vers l'étranger (sous couverture 3G avec mobile compatible 3G) :	
vers Zones 1-2	1,50€/minute
vers Zone 3	3,10€/minute
vers mobiles satellitaires	6,00€/minute

TEXTO

• Envoyé vers un numéro de mobile ou vers un numéro fixe métropolitain ⁽¹⁾ :	
- 24h/24 pour la recharge 5€ Texto (soit 50 Texto) ⁽²⁾	
et pour les 100 premiers Texto de la 20€ MIX ⁽²⁾ , et de 22h à 8h du lundi au vendredi hors jours fériés pour les autres recharges.	0,10€/Texto
- le reste du temps.	0,12€/Texto
• Envoyé vers les mobiles d'opérateurs étrangers + Dom-Tom	0,30€/Texto

* Liste des numéros disponibles sur le site www.appel118.fr (coût d'une connexion Internet) ou sur le 7 0 0 0 0 7 (appel gratuit) rubrique "Infos et Loisirs" puis "Services Pratiques" et "Renseignements téléphoniques".

(1) Le Texto vers un numéro fixe métropolitain sera délivré en mode vocal. Le service est fermé entre 22h et 8h en semaine et entre 22h et 10h le week-end. Les Texto envoyés pendant la fermeture seront livrés le lendemain à l'ouverture du service. (2) Les Texto SMS+ ne sont pas disponibles sur le crédit Texto.



► Les services Vodafone live!

Prix des Messages Multimédi@ : MMS, Mails métropolitains (hors surtaxes)

MMS (Message Multimédi@)*
en France métropolitaine

Clients SFR La Carte

En semaine⁽¹⁾ de 22 h à 8 h Le reste du temps

	Gratuite	Gratuite
• Consultation d'un MMS ⁽²⁾		
• Envoi d'un MMS Texte vers un mobile métropolitain ou une adresse e-mail ⁽³⁾	0,10€/destinataire	0,15€/destinataire
vers un mobile d'opérateur étranger ⁽³⁾	0,60€/destinataire	
• Envoi d'un MMS Photo vers un mobile métropolitain ou une adresse e-mail ⁽³⁾	0,30€/destinataire	0,45€/destinataire
vers un mobile d'opérateur étranger ⁽³⁾	1,20€/destinataire	
• Envoi d'un MMS Vidéo vers un mobile métropolitain ou une adresse e-mail ⁽³⁾	0,30€/destinataire	0,45€/destinataire
vers un mobile d'opérateur étranger ⁽³⁾	2,20€/destinataire	
• Envoi d'un MMS vers l'Album Photo SFR avec Kodak ⁽⁴⁾ (voir tarif d'impression p.11) Inscription préalable et gratuite (hors coût de connexion Wap ou Internet)	0,30€/MMS	0,45€/MMS
• Envoi d'un MMS Carte Postale ⁽⁵⁾	1,50€ + prix du MMS photo envoyé	
• Abonnement MMS Flash	2,50€ à 5€/mois/service + prix d'une connexion Wap lors de la souscription (conditions au 8 0 0 0 0 - appel gratuit depuis votre mobile)	
• Abonnement MMS Flash Vidéo	4€ ou 6€/mois selon le service vidéo - (liste des mobiles compatibles au 8 0 0 0 0 - appel gratuit depuis votre mobile) + prix d'une connexion Wap lors de la souscription	
• MMS Mail : Recevez vos e-mails personnels sur votre mobile ⁽⁶⁾ MMS Mail est compatible avec la plupart des adresses e-mail : Free, Yahoo, La Poste...	2,50€/mois	

SFR Chat* :

• Consultation sur le portail Vodafone live!	prix d'une connexion Wap
• Envoi d'un message Chat ⁽⁷⁾	
- Chat sur le Wap Vodafone live! ⁽⁷⁾	0,15€ + prix d'une connexion Wap
- Chat par MMS Texte ⁽⁷⁾	prix d'envoi d'un MMS Texte
- Chat par MMS Photo ⁽⁷⁾	prix d'envoi d'un MMS Photo
- Chat par Texto ⁽⁷⁾	prix d'envoi d'un Texto

Vous devez posséder un mobile compatible MMS, Photo, Vidéo, ou 3G en fonction des services.

* Vérifiez la compatibilité de votre mobile en vous connectant sur le site www.sfr.fr (coût d'une connexion Internet). (1) Valable du lundi au vendredi, hors jours fériés. (2) MMS métropolitains non surtaxés, 5 destinataires et 300Ko maximum par envoi. Selon les caractéristiques de leur mobile, vos destinataires recevront soit votre MMS directement sur leur mobile, soit un message leur indiquant de le consulter sur le web. Caractéristiques d'une sélection de mobiles SFR disponible sur le web www.sfr.fr (coût d'une connexion Internet) en tapant "mobile facile" dans le moteur de recherche ou en appelant votre Service Client. (3) Service disponible entre clients SFR et clients d'opérateurs étrangers suivants : Vodafone en Allemagne, Espagne, Grèce, Irlande, Italie, Pays Bas, Portugal, Royaume-Uni, Telenor en Suède, T-Mobile en Allemagne, Autriche, Pays-Bas et en République Slovaque, SFR à la Réunion, Optimus au Portugal, Pannon en Hongrie, Telefonica en Espagne, Eurotel Praha en République Tchèque, Orascom en Tunisie, VoxMobile au Luxembourg, Telstra en Australie et One en Autriche. (4) Inscription préalable et conditions d'utilisation de l'offre sur le portail Vodafone live!/SFR multimédi@ ou sur le site www.sfr.fr (prix d'une connexion wap ou Internet). Depuis le wap, 20 tirages max par commande et livraison uniquement en France Métropolitaine. Sans commande de tirages pendant 12 mois, votre album photo sera supprimé. (5) Pour tout savoir sur le service MMS Carte Postale et consulter les conditions d'utilisation, appelez depuis votre mobile SFR CART (soit le 2278, appel gratuit depuis la France métropolitaine) ou envoyez gratuitement par Texto le mot-clé AIDE au 2278 pour consulter le mode d'emploi. 1 destinataire. 1 photo et 300 Ko max par MMS Carte Postale, et message personnel limité à 300 caractères. Service disponible en France métropolitaine. Le destinataire de la carte postale doit être domicilié en France métropolitaine, dans les DOM TOM ou dans un des 25 pays de l'Union Européenne (Allemagne, Autriche, Belgique, Danemark, Espagne, Finlande, Grèce, Irlande, Italie, Luxembourg, Malte, Pays-Bas, Portugal, Royaume-Uni, Suède, Chypre, Estonie, Hongrie, Lettonie, Lituanie, Malte, Pologne, République Tchèque, Slovaquie, Slovincie, St Marin, Liechtenstein et Vatican inclus) ou en Suisse.

Prix des connexions Multimédi@ en France métropolitaine (en mode GPRS/3G/CSD)

Tarifs des connexions auxquels peuvent s'ajouter les prix des services

Connexion Wap GPRS*	0,30€/connexion
Connexion Wap CSD (sous réserve de passer par la passerelle wap SFR pré-formatée)	prix d'un appel normal

*Sous réserve de disposer d'un mobile compatible GPRS et que l'option GPRS soit activée. Au-delà du 01/01/2007, SFR se réserve le droit d'appliquer une tarification spécifique pour les connexions GPRS aux portails fournis par des tiers.

Tarifs d'impression de l'Album Photo SFR avec Kodak⁽⁸⁾:

• Tirages depuis le Wap	0,25€ par tirage au format 10x15cm Tarif de livraison : 2,79€ (20 tirages max par commande et livraison limitée à la France métropolitaine)
• Tirages depuis le Web	Prix par tirage au format 10x15 cm 1-49 tirages : 0,25€ / 50-99 tirages : 0,19€ / 100-249 tirages : 0,15€ / 250 - 499 : 0,13€ 500-749 tirages : 0,10€ / 750-999 tirages : 0,08€ / 1000 tirages et + : 0,06€ et jusqu'à 1,99€ pour les autres formats (5x8 cm; 13x18 cm; 15x20 cm; 20x25cm; 20x30 cm) Tarifs des autres produits photos sur le site www.sfr.fr (coût d'une connexion Internet)

• Tarifs de livraison en France métropolitaine et vers l'Europe ⁽⁹⁾ (jusqu'à 39 tirages)	2,79€
• Tarifs de livraison en France métropolitaine (autres quantités)	3,29€ (de 40 à 99 tirages) + 0,99€ au-delà par tranche de 50 tirages supplémentaires
• Tarifs de livraison vers l'Europe ⁽⁹⁾ (autres quantités)	3,99€ (de 40 à 99 tirages) + 1,49€ au-delà par tranche de 50 tirages supplémentaires
• Tarifs de livraison vers le reste du monde ⁽¹⁰⁾	6,45€ (99 tirages max) + 1,99€ au-delà par tranche de 50 tirages supplémentaires

(6) Service disponible à condition d'avoir accès aux MMS depuis son mobile. Réception automatique au format MMS de 50 e-mails par mois calendaire sur votre mobile, dans la limite des 1600 premiers caractères, des capacités mémoire de votre mobile, et hors pièces jointes. En revanche, possibilité de lire les images attachées aux e-mails sur le Wap (prix d'une connexion Wap). Réponse aux e-mails par MMS depuis votre mobile (prix d'un MMS). Possibilité d'enregistrer deux adresses e-mail personnelles dont le fournisseur propose un accès à distance de type POP/IMAP. Retrouvez toutes les infos de MMS Mail et la liste des fournisseurs compatibles sur le site www.mmsmail.fr (coût d'une connexion Internet). (7) Inscription préalable et conditions d'utilisation au 2428 (appel gratuit depuis votre mobile SFR). Les forums sont modérés de 9h à 2h00 du matin en semaine, et de 9h à minuit le week-end. Tout message posté en dehors des horaires de modération sera publié le lendemain matin. Une seule photo et 300 Ko max par MMS. Les sons et les vidéos ne seront pas transmis via le service. (8) Inscription préalable et conditions d'utilisation de l'offre sur le portail Vodafone live!/SFR multimédi@ ou sur le site www.sfr.fr (coût d'une connexion wap ou Internet). Depuis le wap, 20 tirages max par commande et livraison uniquement en France Métropolitaine. Sans commande de tirages pendant 12 mois, votre album photo sera supprimé. (9) La zone Europe comprend les pays suivants : Pays de l'Union Européenne, Albanie, Andorre, Arménie, Bosnie Herzégovine, Bulgarie, Croatie, Chypre, Islande, Liechtenstein, Malte, Moldavie, Monaco, Monténégro, Norvège, Roumanie, San Marin, Serbie, Suisse, Turquie, Vatican. (10) Y compris DOM-TOM.



► Les services Vodafone live!

Prix des services Vodafone live!/3G/SFR Multimédi@ depuis et vers la France métropolitaine

Personnalisation du mobile et nouveaux services musicaux⁽¹⁾ :

• Téléchargement d'une sonnerie Haute Définition/Hypersound®	2€ à 3€ + prix d'une connexion Wap
• Forfait 3 sonneries ⁽²⁾	5€/mois + prix d'une connexion Wap
• Téléchargement d'un fond d'écran Haute Définition	2€ à 3€ + prix d'une connexion Wap
• Forfait 4 logos couleurs ⁽²⁾	5€/mois + prix d'une connexion Wap
• Achat d'une tonalité (option à 1€/mois)	2€ + prix d'une connexion Wap
• Téléchargement d'un mini clip vidéo	1€ + prix d'une connexion Wap
• Téléchargement d'une annonce d'accueil du Répondeur	2€/mois + prix d'une connexion Wap

Jeux :

• Téléchargement d'un nouveau jeu mobile	3€, 5€ ou 7€ + prix d'une connexion Wap
• Forfait 2 jeux mobile ⁽³⁾	7€/mois + prix d'une connexion Wap
- Utilisation du mode multijoueurs	Prix d'une connexion Wap

Le téléchargement d'un nouveau jeu peut écraser le précédent, dans la limite de la capacité de stockage de votre mobile.

SFR Messenger :

• Envoi d'un message à un contact	0,10€/message* ⁽⁴⁾
	0,12€/message le reste du temps ⁽⁴⁾
* 24h/24 pour la recharge 5€ Texto et pour les 100 premiers Texto de la 20MIX et de 22h à 8h du lundi au vendredi, hors jours fériés pour les autres.	
• Envoi d'un message à un groupe (5 participants maximum)	0,20€/message ⁽⁴⁾

Autres services du Portail Vodafone live! / SFR Multimédi@ :

• Services de consultation ⁽⁵⁾	gratuits (hors coûts de connexion)
• Synchronisation du répertoire SIM avec le site sfr.fr (coût d'une connexion Internet)	0,50€/acte

Le prix des autres services vous est indiqué avant chaque utilisation.

Avec offre et mobile compatibles 3G sous couverture 3G en France métropolitaine :

• TV	
- Bouquet SFR, CANALSAT et TPS abonnement à 7€/mois (1 ^{er} mois offert) jusqu'au 23/01/07 (puis 12€/mois), hors coût de connexion au portail Vodafone live!	
• Vidéo	de gratuit à 4€ / vidéo + prix d'une connexion Wap
• Téléchargement de musique	
- Téléchargement d'un titre	0,99€ + prix d'une connexion Wap
- Forfait 20 titres	14,90€ / mois + prix d'une connexion Wap
- Téléchargement d'un album complet	9,90€ / album + prix d'une connexion Wap
• Pass de Musique Illimitée ⁽⁶⁾	
- Abonnement mensuel (Exclusif sur Nokia 6630, 6680 et N70)	14,90€ + prix d'une connexion Wap pour le choix des titres dans le catalogue
• Song2sing ⁽⁷⁾	
- En intégralité	2,49€ + prix d'une connexion Wap
- En mini	2€ / mois + prix d'une connexion Wap
• Radio DJ ⁽⁸⁾	
- Offre d'essai (24h)	1,99€ + prix d'une connexion Wap (pendant l'écoute)
- Abonnement mensuel	9,90€ / mois + prix d'une connexion Wap (pendant l'écoute)

Les contenus téléchargés ne peuvent être ni transférés ni copiés. Windows Media Player 9 ou supérieur pour Windows pour récupérer les morceaux sur PC. Téléchargements dans la limite de stockage de votre mobile.

(1) Vérifiez la compatibilité de votre mobile en appelant le 7000 (appel gratuit) ou sur le site www.sfr.fr (coût d'une connexion Internet) (2) Abonnement par reconduction tacite. Durée minimum d'un mois. Si les crédits sont épuisés avant la fin du mois de validité, les sonneries (pour le forfait sonneries) et les logos (pour le forfait logos) seront proposées au prix unitaire. (3) Abonnement par reconduction tacite. Durée minimum d'un mois. Si les 2 crédits sont épuisés avant la fin du mois de validité, les jeux seront proposés à l'acte. (4) Pour les utilisateurs de l'application Java (téléchargeable au prix d'une connexion Wap sur le portail Vodafone live!) : + coût d'une connexion Wap. Liste des services Messenger compatibles et des mobiles ayant SFR Messenger inclus sur www.sfr.fr (coût d'une connexion Internet). Messages de 160 caractères maximum. (5) Hors TV-Vidéo, Chat, Sexy, téléchargements (jeu, sonnerie, logo, musique...) Le prix des services payants vous est indiqué avant chaque utilisation. (6) Téléchargement des titres dans la limite de stockage de votre mobile. En cas de résiliation de l'abonnement, les titres téléchargés ne pourront plus être écoutés. (7) Musique à télécharger avec les paroles qui défilent. La version "Mini" correspond à un extrait de la musique.





► Communiquez depuis l'étranger

■ Nouveau ! Vodafone Passport inclus automatiquement dans SFR Monde

Avec l'**option SFR Monde** vous pouvez appeler et être joint depuis 70 pays ou destinations, dans la limite des zones couvertes par les opérateurs étrangers disponibles. Les appels émis avec SFR Monde sont facturés à la seconde au-delà de la 1^{ère} minute indivisible. Les appels vers la France sont considérés comme effectués vers la zone 1.

Désormais, depuis certaines destinations SFR Monde, vous bénéficiez exclusivement de l'offre Vodafone Passport lorsque vous êtes connecté sur l'un des réseaux Vodafone Passport partenaires. Elle vous permet d'émettre des appels voix (hors services et numéros spéciaux) depuis l'étranger aux mêmes tarifs qu'en France (défini sur la base du prix minute national facturé à la seconde dès la première seconde) auxquels s'ajoute un coût de connexion par appel selon la zone d'émission.

Il vous suffit de vérifier que vous êtes bien connecté sur l'un des réseaux Vodafone partenaires **dans 35 pays ou destinations** et d'appeler vers la France, le pays local ou l'un des pays de la zone 1 (cf liste p.15).

Les appels voix émis depuis l'un des réseaux partenaires Vodafone Passport vers un autre pays que la France, le pays local ou l'un des pays de la zone 1 SFR Monde, sont au prix d'un appel depuis la France métropolitaine vers l'étranger, en fonction du pays appelé (0,75€/min vers la zone 2 et 1,55€/min vers la zone 3), auquel s'ajoute le coût de connexion.

Exemple : un appel de 5 min émis de l'Espagne (zone 1) vers l'Australie (zone 3) avec Vodafone Passport vous sera décomptée 1€ + (1,55€ x 5 mn) soit **8,75€** (1,55€/min correspond au prix minute de la France vers l'Australie).

Les appels voix reçus sur l'un de ces réseaux vous sont facturés au coût d'une connexion selon la zone de réception dans la limite de 20 minutes par appel (au-delà les tarifs "appels reçus depuis les autres réseaux SFR Monde" s'appliquent. Voir tableau des tarifs p.15). Le coût de connexion dépend de la zone d'émission ou de réception de votre appel.

Vous êtes également libre de vous connecter manuellement sur un réseau non Vodafone. Vos appels voix émis depuis un réseau non Vodafone seront alors facturés au prix minute standard SFR Monde (voir tableau des tarifs p.15).

Les avantages de Vodafone Passport ne s'appliquent pas aux appels Visio 3G, aux MMS, aux Texto.


Vodafone Passport est disponible depuis les réseaux suivants :

En Zone 1 : Vodafone en Allemagne, Espagne, Grèce, Irlande, Italie, Pays-Bas, Portugal, Royaume-Uni et Suède. Proximus en Belgique et Swisscom en Suisse et au Liechtenstein.

En Zone 2 : Vodafone en Albanie, Hongrie et Malte. Cingular AT&T aux Etats-Unis. Vodafone en République Tchèque et Connex en Roumanie.

En Zone 3 : Vodafone en Australie et en Nouvelle-Zélande.

■ Tarifs des appels émis et reçus avec Vodafone Passport et SFR Monde

Appels voix depuis les réseaux Vodafone Passport vers France, local et zone 1			Appels depuis les autres réseaux SFR Monde			
			Voix (prix/min)		Visio  (prix/min)	
	Emis	Reçus	Emis	Reçus	Emis	Reçus
Zone 1	1€/appel + prix min national	Coût de connexion : 1€/appel*	1,18€	0,58€	2,36€	1,16€
Zone 2	1,20€/appel + prix min national	Coût de connexion : 1,20€/appel*	1,49€	<div>0,70€ 1,05€ (USA)</div>	2,98€	<div>1,40€ 2,10€ (USA)</div>
Zone 3	2,20€/appel + prix min national	Coût de connexion : 2,20€/appel*	2,50€	1,05€	5€	2,10€
Cas particulier			4,90€	2,25€	9,80€	5,50€
En cas d'appel voix émis vers un pays d'une zone supérieure : Coût de connexion en fonction du pays d'émission de l'appel + 0,75€/mn pour un appel émis vers la zone 2 ou + 1,55€/mn vers la zone 3 ou Cas Particuliers.			Les tarifs indiqués sont applicables pour un appel émis vers la même zone. En cas d'appel vers un pays d'une zone différente, le tarif de la zone la plus éloignée s'applique.			
Tarifs des Texto" (quelle que soit la zone) : 0,30€/Texte émis. Réception gratuite.						

* Tarifs pour les 20 premières minutes. A partir de la 21^{ème} minute c'est le tarif des appels reçus depuis les autres réseaux SFR Monde qui s'applique.

** Si fonction disponible sur le réseau de l'opérateur étranger visité. Tarif hors Texto **3G** qui sont facturés 0,30€/Texto + une surtaxe définie par l'éditeur de services.

Les appels Visio 3G sont disponibles depuis l'étranger (sous couverture 3G avec mobile 3G). **Les pays sous couverture 3G sont indiqués en gras dans les zones SFR Monde.**

SFR Monde est disponible depuis les pays suivants :

Zone 1 : Allemagne, Autriche, Belgique, Danemark, DOM, Espagne, Finlande, Grèce, Irlande, Islande, Italie, Liechtenstein, Luxembourg, Norvège, Pays-Bas, Portugal, Royaume-Uni, Saint-Marin, Suède, Suisse et Vatican.

Zone 2 : Albanie, Algérie, Bulgarie, Chypre, Croatie, États-Unis, Hongrie, Malte, Maroc, Pologne, République Tchèque, Roumanie, Serbie, Slovaquie, Slovénie, Tunisie, Turquie et Ukraine.

Zone 3 : Afrique du Sud, Australie, Côte d'Ivoire, Egypte, Guinée Equatoriale, Ile Maurice, Israël, Kenya, Koweït, Mayotte, Nouvelle Zélande, République Démocratique du Congo, Sénégal, Singapour et Thaïlande.

Cas particulier : Brésil

Les destinations des pays cités ci-dessus sont également couvertes (exemple : Les Baléares pour l'Espagne, Les Açores pour le Portugal etc). Cette liste de destinations est amenée à évoluer. Pour connaître la liste à jour, consultez le moteur de recherche SFR Monde www.sfr.fr, rubrique "l'offre et le réseau", "l'international" (coût d'une connexion Internet)



► Communiquez depuis l'étranger

■ Principes généraux de tarification

Avec SFR Monde (Vodafone Passport inclus), vos appels et Texto émis et reçus sont directement décomptés de votre crédit de communication SFR La Carte. SFR Monde (Vodafone Passport inclus) est disponible pendant toute la durée de validité de votre carte. **L'activation de cette option est gratuite et automatique dès l'activation de votre ligne sauf demande contraire expresse de votre part.**

Depuis un réseau SFR Monde ou Vodafone Passport, vous pouvez émettre des appels vers des pays non couverts. Voir détails des tarifs sur le moteur de recherche accessible sur le site www.sfr.fr, rubrique "l'offre et le réseau", "vos appels depuis l'étranger", puis "Recherche de destination" (coût d'une connexion Internet).

Les numéros spéciaux français sont soumis à une tarification particulière (surtaxe nationale définie par l'éditeur de service + prix de l'appel en fonction de la zone d'émission de l'appel).

Les cartes téléphoniques à codes proposées par des opérateurs locaux permettent d'émettre des appels internationaux via la composition d'un numéro d'appel local, le plus souvent gratuit depuis un téléphone fixe. Attention, l'utilisation de ces cartes depuis votre mobile SFR entraîne la facturation des communications émises au tarif SFR Monde en vigueur, en supplément du tarif annoncé par le fournisseur de ladite carte.

Les numéros à 6 chiffres commençant par 118 ne sont pas accessibles depuis l'étranger.

■ Vos services habituels depuis l'étranger

- **Le Répondeur au 1 2 3 4 et le Service Client au 9 0 0 4**

(Prix d'un appel vers la France en fonction de la zone d'émission de l'appel).

- **Le numéro d'urgence : 1 1 2 4** (appel gratuit) même si vous n'avez plus de crédit.
- **Le solde de votre compte** : en envoyant "SOLDE" par Texto au 9 5 0 4 (0,30€/Texto)
- **Le service d'infos SFR : 7 0 0 0 4** (Prix d'un appel vers la France en fonction de la zone d'émission de l'appel).
- **Le Rappel du correspondant** : prix d'un appel vers votre Répondeur depuis l'étranger selon la zone d'émission (de la connexion au 1 2 3 4 jusqu'au raccroché) + prix d'un appel national pour la durée du rappel du correspondant (de la composition du 5 jusqu'au raccroché).

Les services du Portail SFR Vodafone live! sont disponibles depuis l'étranger en mode GSM uniquement et si l'opérateur visité propose cette fonctionnalité. Pour avoir plus d'informations consultez le www.sfr.fr (coût d'une connexion Internet).

■ Le rechargement depuis l'étranger⁽¹⁾

(appel gratuit au 9 5 2 4 24h/24, 7j/7)

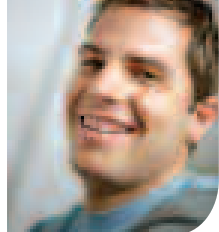
- par **Carte bancaire** (voir p.7)
- par **Coupons SFR La Carte** achetés avant votre départ
- par **Coupons de rechargement** de certains opérateurs étrangers du groupe Vodafone ou partenaires⁽²⁾ affichant ce logo :



- par **un abonné SFR ou vous-même** à partir du **rechargement en ligne** sur le site Internet www.sfr.fr ou du portail Wap (coût d'une connexion Internet ou Wap) (voir détails p.7).



⁽¹⁾ Dans la limite des zones couvertes par les opérateurs étrangers disponibles. ⁽²⁾ Le rechargement avec des coupons d'opérateurs Vodafone est disponible depuis l'Allemagne, l'Espagne, la Grèce, l'Irlande, l'Italie, la Hongrie, Malte, les Pays-Bas, le Portugal, le Royaume Uni, la Suède, ainsi qu'en Autriche avec A1, en Slovaquie avec SI Mobil et en Croatie avec VIP Net. Votre carte SFR sera rechargée du montant indiqué sur le coupon étranger, déduction faite de 2€ correspondant à des frais de service. Cas particulier en Italie avec Vodafone Omnitel : frais de 5€ pour un coupon d'un montant supérieur à 10€. Les éventuels bonus affichés sur les coupons étrangers ne sont pas valables pour les clients SFR La Carte. La durée de validité de communication ainsi rechargée est de 30 jours.



► Les services SFR La Carte

Les Services Kiosque SFR La Carte :

Accédez à l'ensemble des services Vocaux SFR ou N° spéciaux pratiques avec **ALLO** soit le 2556. La navigation sur **ALLO** est gratuite. Une fois parvenu au service sélectionné, l'appel est facturé au prix habituel du service.

Aux coûts d'accès indiqués par appel ou par minute, s'ajoute le prix d'un appel normal.

COMMUNIQUER

• DICTO TEXTO	TEXT	soit le 8398	0,15€/appel
---------------	-------------	--------------	-------------

PERSONNALISER

• SFR PERSONNALISATION REPONDEUR	PERS	soit le 7377	1,35€ l'accès
• SFR SONNERIE*	SONN	soit le 7666	1,35€ l'accès
• SFR LOGO*	LOGO	soit le 5646	1,35€ l'accès
• SFR ATOI	ATOI	soit le 2864	1,35€ l'accès
• SFR TONA ⁽¹⁾ (1€ d'option mensuelle)	TONA	soit le 8662	2€/Tonalité

M'INFORMER

• SFR ACTU	ACTU	soit le 2288	0,30€/minute
• SFR METEO	METE	soit le 6383	0,46€ l'accès
• SFR METEO +	SI2		1,37€ l'accès
• SFR BOURSE	BOUR	soit le 2687	0,46€ l'accès
• SFR FOOT	FOOT	soit le 3668	0,30€/minute
• SFR SPORT	SPOR	soit le 7767	0,30€/minute
• SFR LOTO	LOTO	soit le 5686	0,46€ l'accès

M'ORGANISER

• SFR BANQUES	BANQ	soit le 2267	0,46€ l'accès
• SFR TAXI ⁽²⁾	TAXI	soit le 8294	0,91€ l'accès
• SFR TRAFIC	TRAF	soit le 8723	0,46€ l'accès
• SFR SNCF	SNCF	soit le 7623	0,91€/minute
• SFR HOTEL ⁽³⁾	HOTE	soit le 4683	0,91€/minute
• SFR RATP	RATP	soit le 7287	0,46€ l'accès

ME DIVERTIR

• SFR HOROSCOPE	HORO	soit le 4676	0,30€ l'accès
• SFR CINÉ	CINE	soit le 2463	0,30€ l'accès
• ALLO CHAT ⁽¹⁾	CHAT	soit le 2428	inscription gratuite (puis 0,30€/min + prix d'une communication normale)
• MMS FLASH	8000		appel gratuit depuis votre mobile
• LSTV Label Studio TV	LSTV	soit le 5728	2,13€ l'accès + prix d'un appel Visio

SERVICES WEB

• Texto WEB ⁽²⁾	Prix d'envoi d'un Texto + prix d'une connexion Internet
----------------------------	---

TEXTOS SMS +

• Pour un N° du type 3 XXXX	Prix d'envoi d'un Texto
• Pour un N° du type 4 XXXX	Prix d'envoi d'un Texto + 0,05€
• Pour un N° du type 5 XXXX	Prix d'envoi d'un Texto + 0,10€ ou 0,20€ (prix affiché par le fournisseur)
• Pour un N° du type 6 XXXX	Prix d'envoi d'un Texto + 0,35€
• Pour un N° du type 7 XXXX	Prix d'envoi d'un Texto + 0,50€
• Pour un N° du type 8 XXXX	Prix d'envoi d'un Texto + 1€ ou 1,50€ (prix affiché par le fournisseur)

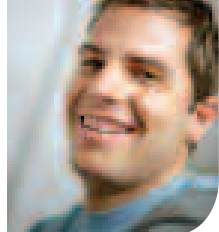
Voir les tarifs d'envoi de Texto p.9

NUMEROS D'INFORMATION GRATUITS

NEWS	Les actus et les bons plans SFR La Carte du moment (soit le 6397)
7000	Info Services
CHAT	Info SFR Chat (soit le 2428)
INFO	Info offre et tarifs SFR La Carte (soit le 4636)
8000	Info MMS Flash

* Vérifiez la compatibilité de votre mobile sur le site www.sfr.fr (coût d'une connexion Internet) ou en appelant depuis votre mobile le **7000** (appel gratuit).
(1) Souscription à l'option SFR TONA obligatoire et facturée 1€/mois. (2) Service disponible dans les villes suivantes : Paris, Lyon, Marseille, Strasbourg et Montpellier.
(3) Réservation dans les hôtels Accor, Sofitel, Novotel, Mercure et Ibis. Service disponible du lundi au vendredi de 8h à 20h et le samedi de 8h30 à 18h30.

(1) Consultez les conditions d'utilisation du service SFR Chat en page 10 de cette brochure. (2) Texto Web est accessible depuis le site Internet www.sfr.fr (coût d'une connexion Internet), rubrique "Utiliser". Pour envoyer des Texto depuis le web vers tous les numéros de mobiles en France métropolitaine. Surtaxe décomptée du compteur principal.



► Les services SFR La Carte

■ Vos autres services

- **SFR TONA pour personnaliser votre tonalité** : 1€/mois, débité automatiquement chaque mois, sur simple appel gratuit au **9 6 3** .
Achat de tonalité en appelant **T O N A** soit le 8662 (prix d'un appel normal + 2€/tonalité) ou sur le Portail Wap SFR, rubrique SFR Music - Ma Tonalité (prix d'une connexion Wap + 2€/tonalité).
- **Message Direct (06 1000 1000) vers un mobile SFR** : Prix d'un appel normal vers un mobile SFR.
- **Liste Ivoire (non affichage du numéro lors de l'émission d'un appel, hors envoi d'un Texto)** : **GRATUIT** (pour bénéficier de cette option, appelez gratuitement le **9 2 1**)
- **Option Portabilité du Numéro Mobile, pour changer d'opérateur vers SFR sans changer de numéro** : Offert jusqu'au 23/01/2007. Hors promotion, prélèvement immédiat de 15€ sur le montant initial du crédit de communication (compteur principal) et sur vos rechargements ultérieurs.
- **Annuaire Universel** : gratuit sur demande, il vous permet de faire paraître votre numéro de téléphone mobile et vos coordonnées dans l'ensemble des annuaires et services de renseignements téléphoniques. Options de parution et bulletin de souscription sur le site www.sfr.fr (coût d'une connexion Internet).
- **Synchronisation du répertoire SIM avec le site sfr.fr** : 0,50€ par acte.

■ Les Services ponctuels SFR et occasionnels à la demande du client

- Le renouvellement de la Carte SIM : 11€.
- Le déblocage de Carte SIM : 3€ s'il est effectué par un conseiller Clientèle (choix 0 lors de l'appel au Service Client), ou gratuit (hors coût de communication) s'il est effectué via le serveur vocal (choix 2 lors de votre appel au Service Client).
- La demande de "désimlockage" effectuée dans les 6 mois suivant l'activation de la Carte est facturée 65€.

■ Contrôle Parental : gratuit et facile à activer

Opérateur citoyen, SFR aide les parents à veiller au bon usage du portail Vodafone live! par leurs enfants. Il permet ainsi de bloquer l'accès aux rubriques sensibles.

L'activation du Contrôle Parental est simple et gratuite :

- en appelant le **Service client** au (1 min 15 gratuite, puis prix d'un appel normal),
- directement depuis le mobile de l'enfant en se connectant à **Vodafone live!** (3ème onglet "Ma Page" (symbole étoile) > "Espace Client" > "Cont. Parental") (coût d'une connexion Wap),
- sur le site www.sfr.fr (coût d'une connexion Internet).

NOUVEAU :

À partir du 30 novembre 2006, l'activation sera proposée au moment de l'achat d'un mobile destiné à un mineur.



LA CARTE

Société Française du Radiotéléphone - SA au capital de 1 343 454 771,15 € - RCS Paris 403 106 537
Siège social : 42 Avenue de Friedland 75008 Paris
Siège administratif : 1 place Carpeaux, Tour Séquoia, 92915 Paris La Défense Cedex

Les présentes conditions générales d'utilisation ont pour objet de définir dans quelles conditions la Société Française de Radiotéléphone, ci-après "SFR", fournit les services de radiotéléphonie publique numérique GSM/GPRS par carte prépayée, ci-après les "Services".

Ces conditions sont complétées par les tarifs de SFR et par les éventuelles conditions particulières rattachées à des offres spécifiques, avec lesquels elles forment un tout indivisible.

1. CARTE PREPAYEE

La carte prépayée, ci-après "SFR La Carte" est une carte SIM (identification) à microprocesseur à laquelle est associé un numéro d'appel attribué par SFR.

Selon l'offre souscrite, elle peut comprendre un crédit de communication initial.

La présence de ce crédit et les modalités de ce dernier sont alors indiquées dans la documentation commerciale établie par SFR.

Cette Carte SFR est valable durant 6 mois à compter de la fin de la durée de validité du dernier crédit de communication. Au-delà de ce délai, l'accès aux Services sera résilié sans préavis. Le Client ne pourra donc, en particulier, ni émettre ni recevoir d'appels, ni consulter son répondeur.

Sous réserve du délai précité, elle permet notamment au Client de recevoir, et d'émettre des appels nationaux et internationaux dans la zone de couverture du réseau GSM/GPRS de SFR.

Elle permet également de bénéficier de services complémentaires ou optionnels donnant accès aux prestations définies dans les tarifs de SFR.

Par ailleurs, le Client peut se connecter, dans les conditions figurant dans les tarifs de SFR au(x) réseau(x) de radiotéléphonie publique numérique GSM fournis et exploités par d'autres opérateurs que SFR (ci-après "Opérateurs Tiers") avec lesquels SFR a des accords d'itinéraires.

Conformément à une demande ministérielle, le Client s'engage à communiquer son identité au moment de l'achat de sa Carte, en présentant l'original et/ou une copie de sa pièce d'identité valide, et en remplissant le formulaire d'identification. Si ces formalités n'ont pas été effectuées au moment de l'achat de sa Carte, notamment en cas d'achat sur le site Internet de vente en ligne SFR, le Client s'engage à envoyer une copie recto verso de sa pièce d'identité et le formulaire d'identification de l'acheteur dûment complété dans les 15 jours à compter de l'activation de sa ligne. A défaut, SFR suspend le Service sous 15 jours.

Le Client s'engage à prévenir SFR de tout changement d'adresse dans un délai maximum de une semaine. A défaut, le Client ne pourra s'en prévaloir auprès de SFR, pour quelque cause que ce soit.

2. RECHARGEMENT

SFR La Carte peut faire l'objet d'un rechargement en crédit de communication, ci-après "la Recharge", notamment en composant depuis son mobile le numéro d'un serveur vocal, dans la limite d'un rechargement par appel. Le numéro du serveur précité ainsi que les heures d'ouverture de ce service sont indiqués dans la documentation commerciale établie par SFR.

Le paiement du rechargement peut notamment s'opérer :

- soit par carte bancaire émise en France, après communication du numéro de la carte bancaire et de sa date d'expiration au serveur de rechargement,
- soit par achat d'un coupon ou ticket de rechargement.

Le rechargement par carte bancaire est plafonné à un montant maximum par mois, par numéro d'appel SFR et/ou par carte bancaire. Ce plafond est indiqué dans la documentation

commerciale établie par SFR.

La durée d'utilisation du crédit de communication d'un nouveau rechargement ne s'ajoute pas à celle du rechargement précédent. Lorsque le paiement s'effectue par carte bancaire, en cas de contestations répétées des ordres de payer SFR se réserve le droit de suspendre l'accès aux Services.

3. CONDITIONS D'UTILISATION DE LA CARTE

SFR La Carte est utilisable sur le réseau GSM/GPRS de SFR avec un portable GSM/GPRS compatible.

Elle doit être mise en service par le premier appel émis ou reçu au plus tard avant la date inscrite au dos du Kit d'accès, et utilisée aux périodes prévues aux articles 1 et 2.

SFR La Carte doit être utilisée conformément à l'usage qui lui est destiné et aux textes et lois en vigueur.

La carte SIM reste la propriété exclusive et insaisissable de SFR qui peut la remplacer soit à son initiative, pour permettre au Client de bénéficier d'améliorations techniques ou en cas de défaillance constatée de la carte, soit à la demande du Client.

La carte SIM ne peut pas être utilisée par le Client pour proposer une offre commerciale à un tiers. Plus généralement, le Client s'interdit toute utilisation commerciale de l'accès au réseau SFR qui est mis à sa disposition, notamment en permettant à des tiers d'accéder au réseau de SFR moyennant une contrepartie notamment financière.

La carte SIM ne peut pas être utilisée, par le Client, ou par un exploitant de réseau de télécommunication ou par un fournisseur de services de télécommunication, aux fins de modifier l'acheminement d'un service de télécommunication sur un réseau public de télécommunications. Notamment elle ne peut pas être utilisée dans le cadre de boîtiers radio ni en émission, ni en réception.

Tout usage de la carte SIM frauduleux ou contraire aux présentes conditions, engage la responsabilité personnelle du Client.

La composition de trois codes d'initialisation (code PIN) successifs erronés entraîne la neutralisation de la Carte SIM. Cette dernière peut être réinitialisée sur demande du Client.

Le Client identifié est seul responsable de l'utilisation et de la conservation de la carte SIM, dont il s'interdit toute duplication, ainsi que de l'utilisation des Services et plus généralement de l'exécution de l'ensemble des obligations souscrites au titre du présent contrat.

4. TARIFS DES SERVICES

Les tarifs des Services et les frais de mise en service ainsi que leur modalités d'application font l'objet d'une documentation établie et mise à jour par SFR à l'intention de ses Clients.

Ces tarifs sont susceptibles d'évoluer.

5. PRESENTATION DU NUMERO DE L'APPELANT

SFR propose un service de présentation du numéro de l'appelant. Toutefois, SFR n'assure pas ce service notamment :

- lorsque l'appelant a refusé la divulgation de son numéro,
- lorsque l'appel émane de l'étranger ou d'un réseau d'Opérateur Tiers si l'information n'est pas fournie par le réseau d'origine,
- lorsque l'appel émane d'un réseau à la norme Pointel ou d'un réseau mobile analogique. Dans ce cas, c'est le numéro de la borne radioélectrique qui est divulgué,
- lorsque l'appel émane d'une installation privée à raccordement analogique.

Dans ce cas, c'est le numéro de l'installation appelante qui est divulgué.

- lorsque l'appel provient d'une installation Numéris. Dans ce cas,

le numéro du terminal appelant n'est divulgué que si l'installation fournit ce numéro.

De même, SFR n'est pas responsable de l'exploitation par le mobile GSM/GPRS de l'information fournie dans le cadre du service de présentation de l'appelant. Il appartient au Client de s'assurer lors de l'acquisition de son mobile, du contenu et de la forme sous laquelle le mobile restitue cette information.

Lorsque le Client a souscrit au service de présentation du numéro de l'appelant et a accès au numéro de ses correspondants qui ont accepté la divulgation de leur numéro, il s'engage à n'utiliser les numéros reçus qu'à des fins privées, à l'exclusion de la constitution de tout fichier.

6. LIMITATION DE L'UTILISATION DU TELEPHONE

Afin de protéger le Client contre le vol, SFR peut doter le mobile GSM/GPRS d'une protection interdisant son usage sur un autre réseau GSM/GPRS que celui de SFR. Toutefois, le Client peut dans ce cas demander à tout moment à SFR la désactivation de cette interdiction.

Cette désactivation est facturée au montant prévu dans les tarifs SFR lorsqu'elle est formulée dans les six mois suivant l'activation de La Carte.

Elle est gratuite à compter du septième mois.

7. RESPONSABILITE

La responsabilité de SFR ne peut pas être engagée :

- en cas de suspension de l'accès aux Services conformément aux modalités de l'offre ou pour impayé, ou en cas de force majeure,
- en cas de fraude au système de rechargement,
- en cas de cessation de l'autorisation d'exploitation des Services décidée par les autorités compétentes,
- en cas de modification du numéro d'appel pour des raisons techniques,
- en cas de mauvaise utilisation par le Client et/ou ses correspondants du service,
- en cas de mauvaise installation, de mauvaise utilisation ou de défaillance du mobile et/ou de ses accessoires,
- en cas d'utilisation non conforme à son usage de la carte SIM,
- en cas de non respect par le Client de ses obligations, notamment si ce non respect engendre la suspension ou l'interruption de l'accès aux Services,
- en cas d'utilisation du service consécutive à une divulgation, une désactivation, une perte ou un vol du code d'accès confidentiel associé à chaque carte SIM, et plus généralement, d'utilisation dudit service par une personne non autorisée, non consécutive à une faute de SFR,
- en cas de transmission des signaux radioélectriques affectée par les contraintes ou les limites des normes techniques imposées à SFR par les autorités réglementaires ou les groupements normatifs compétents,
- en cas de perturbations ou d'interruptions non directement imputables à SFR,
- en cas de perturbations et/ou d'indisponibilité totale ou partielle, et/ou d'interruption de tout ou partie des services proposés sur les réseaux de radiotéléphonie publique numérique fournis et exploités par des Opérateurs Tiers.
- en cas de force majeure au sens de la jurisprudence de la Cour de Cassation.

SFR met en œuvre tous les moyens dont elle dispose pour assurer l'accès au service SFR. Elle ne saurait être responsable des modifications des contenus qui lui sont fournis par les éditeurs, les diffuseurs, ou imposés par les dispositions législatives et réglementaires.

SFR décline toute responsabilité quant aux conséquences d'une utilisation frauduleuse, abusive ou excessive du service par le Client, telles que notamment

l'encombrement volontaire ou involontaire des serveurs de messagerie de SFR ou de son réseau, ou l'envoi de messages attractifs générant nécessairement un nombre imposant de réponses pouvant ainsi perturber la disponibilité desdits serveurs ou réseau.

SFR n'est pas responsable des éventuelles conséquences dommageables pour le Client du fait de l'accès, de la prise de connaissance, ou de l'usage de contenus disponibles sur le réseau Wap. Elle s'engage toutefois à mettre en œuvre tous les moyens lui permettant de veiller au respect de la législation, notamment dans ses rapports avec ses fournisseurs de services ou de contenus.

Compte tenu du secret dont doivent bénéficier les correspondances privées, SFR n'exerce aucun contrôle sur le contenu ou les caractéristiques des données reçues ou transmises par le Client sur son réseau. Toutefois, SFR se réserve le droit de supprimer ou d'empêcher toute opération du Client susceptible de perturber le bon fonctionnement de son réseau ou ne respectant pas les règles de fonctionnement, d'éthique et de déontologie. Il peut être fait exception à cette règle de confidentialité dans les limites autorisées par la loi, à la demande des autorités publiques et/ou judiciaires. SFR met en œuvre tous les moyens dont elle dispose pour assurer l'accès aux services souscrits même si elle ne peut garantir les débits précisés dans sa documentation qui ne sont que des débits théoriques. Elle ne saurait être responsable des modifications des contenus (notamment horaires des programmes) qui lui sont fournis par les éditeurs, les diffuseurs, ou imposés par les dispositions législatives et réglementaires.

SFR décline toute responsabilité quant aux conséquences d'une utilisation frauduleuse, abusive ou excessive du service par le Client, telles que notamment l'encombrement volontaire ou involontaire des serveurs de messagerie de SFR ou des destinataires de mails par du publipostage sauvage (spamming, bulk e.mail, junk e.mail ou mail bombing) ou de son réseau, ou l'envoi de messages attractifs générant nécessairement un nombre imposant de réponses (teasing ou trolling) pouvant ainsi perturber la disponibilité desdits serveurs ou réseau.

8. OBLIGATIONS DU CLIENT

Le Client s'engage à utiliser l'offre qu'il a souscrite conformément à l'usage pour lequel elle a été conçue et pour lequel elle est commercialisée.

Le Client est responsable de l'exécution de l'ensemble des obligations souscrites au titre du présent contrat.

Le Client s'engage notamment à respecter les dispositions de l'article 3 visant l'interdiction d'utiliser la carte SIM pour proposer une offre commerciale à un tiers, et de modifier l'acheminement d'un service de télécommunications sur un réseau public de télécommunications, notamment en insérant la carte SIM dans un boîtier radio.

Le Client s'engage à respecter les lois et règlements en vigueur, notamment en matière de Télécommunications.

Le Client s'engage à n'utiliser, conformément aux dispositions du Code des Postes et Télécommunications, que des mobiles et leurs accessoires agréés par les autorités compétentes.

Le Client respecte les prescriptions données par SFR relatives aux modifications techniques éventuelles à apporter à son mobile et/ou à ses accessoires utilisés lorsqu'elles résultent des contraintes et/ou des normes techniques imposées à SFR par les autorités réglementaires ou les groupements normatifs compétents.

Un code secret peut être indispensable à l'utilisation de certains services SFR qui ne peuvent être effectués sans mise en œuvre de ce code secret. Le cas échéant, ce code est communiqué par SFR au Client et/ou est choisi par le Client lui-même.

Le Client doit prendre toutes les mesures propres à assurer la sécurité des données relatives à son contrat et du code secret. Il ne doit pas le communiquer à qui que ce soit. Il ne doit pas notamment l'inscrire sur tout document qu'il a l'habitude de conserver ou transporter avec son téléphone ou qui pourrait être aisément consulté par un tiers.

Il est responsable de la conservation et de la confidentialité de ce code secret ainsi que de tous les actes réalisés au moyen de ce code secret.

Le Client s'interdit toute utilisation frauduleuse, abusive ou excessive du Service, telle que notamment l'encombrement

volontaire ou involontaire des serveurs de messageries de SFR ou de son réseau, ou l'envoi de messages attractifs générant nécessairement un nombre imposant de réponses, pouvant ainsi perturber la disponibilité des dits serveurs ou réseau.

9. VOL OU PERTE DE LA CARTE

Le Client informe immédiatement SFR et par tout moyen de la perte ou du vol de sa Carte, SFR ne pouvant être tenue responsable des conséquences de ceux-ci, afin que la ligne soit mise hors service.

Il confirme le vol ou la perte par lettre recommandée avec accusé de réception accompagnée d'une copie du dépôt de la plainte déposée auprès du commissariat ou des autorités compétentes. En cas de contestation, la mise hors service est réputée avoir été effectuée à la date de réception par SFR de cette lettre. SFR ne saurait être tenue responsable des conséquences d'une déclaration de vol ou de perte faite par télécopie, télégramme ou tout autre moyen similaire qui n'émanerait pas du Client.

10. SUSPENSION - INTERRUPTION DE SERVICES

L'accès aux Services peut être suspendu de plein droit par SFR, et cette suspension peut entraîner la perte du crédit de communication, sans que le Client puisse prétendre à une quelconque indemnisation dans les cas suivants :

- absence ou fausse déclaration du Client relative à son identité lors de l'achat du Coffret ou Pack SFR La Carte ou du Kit d'accès,
- décès du Client - l'annulation du numéro d'appel s'opère dès que SFR en a eu connaissance, sauf si les ayants droit désirent le reprendre,
- fraude ou tentative de fraude du Client, notamment dans le cadre du rechargement,
- non respect par le Client de l'une quelconque de ses obligations telles que visées à l'article 8 des présentes conditions. Cette suspension pourra être suivie de la résiliation du contrat au terme d'un délai d'un (1) mois, après que SFR ait avisé le Client, et en l'absence de contestation sérieuse dûment motivée.

11. DONNEES NOMINATIVES

SFR prend les mesures propres à assurer la protection et la confidentialité des informations nominatives qu'elle détient ou qu'elle traite dans le respect des dispositions de la Loi n° 78-17 du 6 Janvier 1978, relative à l'informatique, aux fichiers et aux libertés. Les informations recueillies dans le cadre de la souscription du service ainsi que celles recueillies lors du traitement de l'utilisation du service par le Client peuvent donner lieu à l'exercice du droit individuel d'accès et de rectification auprès de SFR dans les conditions prévues par la délibération n° 80-10 du 1er avril 1980 de la Commission Nationale de l'Informatique et des Libertés.

Elles sont utilisées par SFR pour la gestion du compte client et, le cas échéant, pour toute opération de marketing direct réalisée par SFR pour informer ses clients de ses nouvelles offres et services. Le Client peut s'opposer à une telle utilisation des données le concernant auprès de SFR.

SFR se réserve par ailleurs le droit, sauf avis contraire du Client, d'exploiter et de communiquer lesdites informations à des tiers, notamment à des cabinets d'étude de marché et d'instituts de sondage et ce exclusivement à des fins d'étude et d'analyse, ou à des sociétés dans le cadre d'opérations commerciales conjointes ou non, notamment pour des opérations de marketing direct par voie postale. Le Client peut s'opposer à une telle utilisation des données le concernant auprès de SFR.

SFR se réserve enfin le droit, moyennant le consentement préalable du Client, d'exploiter et de communiquer lesdites informations à des sociétés pour des opérations de marketing direct par voie électronique.

12. RECLAMATIONS

Toute réclamation relative au Service fourni par SFR doit être adressée au Service Client de SFR, à l'adresse suivante : SFR La Carte - Service Client - TSA 11122 - 57 757 METZ CEDEX 09. Si toutefois le Client estime que la réponse obtenue à sa

réclamation écrite n'est pas satisfaisante, il peut alors formuler, par écrit, un recours auprès du Service Consommateurs, soit directement, soit par une association de consommateurs, à l'adresse suivante : SFR - Service Consommateurs 92915 PARIS LA DEFENSE CEDEX.

Et si un désaccord subsiste, le Client peut saisir gratuitement le médiateur de la téléphonie, soit directement, soit par une association de consommateurs.

Pour cela il doit adresser un courrier, accompagné des pièces qui justifient sa demande, à l'adresse suivante : Le Médiateur - BP 999 - 75829 PARIS CEDEX 17.

CONDITIONS SPÉCIFIQUES AUX OFFRES OU OPTIONS COMPORTANT UN NOMBRE ILLIMITÉ D'APPELS OU DE TEXTO/MMS

Offres ou options comportant un nombre illimité d'appels

Certaines offres commercialisées par SFR incluent un nombre illimité d'appels passés dans certaines plages horaires.

Ces appels sont uniquement les appels voix métropolitains à destination de correspondants personnes physiques titulaires de numéros SFR et/ou fixes (selon l'offre souscrite) passés pendant les plages horaires spécifiées pour chacune desdites offres.

Par ailleurs, ces appels sont inclus sous réserve qu'ils n'excèdent pas la durée par appel spécifiée pour chacune desdites offres. Au-delà de cette durée, les minutes d'appels supplémentaires sont facturées aux tarifs en vigueur.

Par nature, les appels vers les équipements destinés à détourner ou re-router les appels notamment sur un autre réseau, et les appels depuis boîtiers radio sont exclus du bénéfice de ces offres car contraires aux dispositions de l'article 3 des Conditions Générales d'Utilisation.

Enfin, seront facturés aux tarifs en vigueur, car ils n'entrent pas dans le périmètre de ces offres, les appels suivants: les appels vers des plates-formes téléphoniques (serveurs vocaux interactifs pouvant avoir comme racine un numéro d'appel commençant par 01,02,03,04 ou 05), les appels vers le service client, les appels vers Info Conso, les renvois d'appel et numéros libre appel, les appels vers les numéros courts, les numéros spéciaux, ou certains services, les n° d'accès wap et web, les transferts de données GPRS, les communications fax/data, les connexions Wap CSD, les appels vers le service Message Direct.

Offres ou options comportant un nombre illimité de Texto/MMS

Certaines offres commercialisées par SFR incluent un nombre illimité de Texto/MMS envoyés pendant certaines plages horaires.

Ces Texto/MMS sont uniquement à destination de correspondants SFR et/ou tous opérateurs métropolitains (selon l'offre souscrite) envoyés pendant les plages horaires spécifiées pour chacune desdites offres.

Par ailleurs ces Texto/MMS sont réservés à un usage interpersonnel strictement privé (Texto/MMS envoyés par un particulier vers un ou plusieurs autres particuliers).

Par nature, les Texto/MMS émis via automate et/ou dispositif automatique d'envoi de Texto/MMS sont donc exclus du bénéfice de ces offres, car contraires aux dispositions de l'article 3.

Les Texto/MMS surtaxés seront facturés aux tarifs en vigueur, car ils n'entrent pas dans le périmètre de ces offres.

CONDITIONS PARTICULIERES D'ACCÈS AU RESEAU UMTS DE SFR 01 juin 2005

SFR a été autorisée, par arrêté pris par le Ministre délégué à l'Industrie, en date du 18 juillet 2001 modifié par arrêté du 3 décembre 2002 et complété par la décision 2004-69 du 15 janvier 2004, à fournir et exploiter un service de radiotéléphonie publique de troisième génération (3G) à la norme UMTS (Universal Mobile Telecommunications System) de la famille IMT 2000, dans les bandes des 1900-1980MHz et 2100-2025 MHz, sur le territoire de la France Métropolitaine.

La norme UMTS étant une technologie innovante dont le réseau est actuellement en cours de déploiement, le Client reconnaît que les conditions d'accès au réseau UMTS et d'usage des services puissent ne pas être optimales à tout moment.

ARTICLE 1 - DEFINITIONS

Bande Passante : Quantité maximale de données pouvant être transmises au cours d'une unité de temps pour une ligne de communication. Elle détermine le nombre et le type de communications possibles simultanément. Elle est le plus souvent exprimée en Bits par seconde.

Internet : Réseau informatique international fédérant une multitude de réseaux de tailles variables grâce à un même protocole de communication, le TCP/IP.

Services Peer to Peer (de Poste à Poste) : Services permettant l'échange de ressources entre utilisateurs, l'un de ces utilisateurs mettant à la disposition de ses correspondants au travers du réseau, des ressources matérielles ou logicielles, des fichiers ou des données.

Streaming : Système permettant de lire, grâce à un logiciel spécifique, un fichier (notamment son, image, ou vidéo) en temps réel sans avoir besoin de le télécharger préalablement.

UMTS (Universal Mobile Telecommunications System) : Norme de radiotéléphonie publique de troisième génération (3G).

Voix sur IP : Communication téléphonique utilisant le protocole IP sur Internet.

Wap (Wireless Application Protocol) : Protocole spécifique permettant d'accéder à des serveurs d'informations depuis un téléphone mobile compatible.

ARTICLE 2 - OBJET

Les présentes conditions ont pour objet de définir les modalités particulières d'accès au réseau UMTS de SFR et les usages des services proposés sur ce réseau. Ces conditions particulières s'adressent aux Clients SFR La Carte acquérant, un mobile leur permettant d'accéder au réseau UMTS et de bénéficier ainsi des services 3G. Les conditions générales d'utilisation, non contraires aux présentes, demeurent pleinement applicables.

ARTICLE 3 - MODALITES D'ACCES AU RESEAU UMTS DE SFR

3.1 Matériel requis pour l'accès au réseau

L'accès au réseau UMTS de SFR suppose l'utilisation par le Client de matériels et de logiciels compatibles, correctement paramétrés, tels que décrits dans la documentation établie et mise à jour par SFR, accessible notamment sur le site « www.sfr.fr ».

Le déploiement du réseau UMTS de SFR, les conditions d'accès à celui-ci ainsi que les contraintes d'usage des services proposés par SFR ou accessibles depuis son réseau sont fonction d'un environnement technologique qui évolue de manière continue. SFR ne peut donc pas garantir la compatibilité de son réseau UMTS ou de l'accès à ses services avec toute évolution future, notamment logicielle, effectuée par des sociétés tierces.

3.2 Couverture

L'accès au réseau UMTS de SFR se fait en France Métropolitaine exclusivement, et dans la limite des zones de couverture telles

qu'elles sont indiquées dans la documentation établie et régulièrement mise à jour par SFR.

Dans la mesure où son réseau UMTS est en cours de déploiement, SFR communique à titre indicatif sur l'état d'avancement de ce déploiement au travers de sa documentation commerciale et de son site « www.sfr.fr ».

SFR s'engage à mettre en œuvre tous les moyens pour assurer au mieux l'accès à son réseau UMTS. Néanmoins, compte tenu de la nouveauté de la technologie déployée, le Client est expressément informé que les zones couvertes peuvent ne pas l'être de façon totalement homogène et/ou que des interruptions dans la fourniture des services peuvent survenir.

Lorsque le Client quitte une zone couverte par le réseau UMTS de SFR ou si l'accès au réseau est momentanément indisponible, le Client est informé qu'il sera basculé sur le réseau GSM/GPRS de SFR à l'exception des services ne fonctionnant que sous la norme UMTS tels que notamment le Streaming en mode Wap.

Suite à ce basculement, la communication ou la connexion se

poursuit aux conditions tarifaires de l'offre UMTS souscrite.

Les conditions de débit du réseau vers lequel le basculement est effectué s'appliquent automatiquement.

Il est toutefois précisé que ce basculement automatique ne pourra s'effectuer qu'à condition que le Client ait au préalable paramétré son terminal de telle sorte que la sélection du réseau disponible s'effectue automatiquement.

Si tel n'est pas le cas (absence de paramétrage du terminal) ou si le Client utilise un des services spécifiques au réseau UMTS (Streaming en mode Wap) alors qu'il quitte une des zones couvertes par le réseau UMTS, la connexion sera interrompue.

3.3 Accès au réseau hors de France Métropolitaine

Les réseaux GPRS et UMTS ne sont pas disponibles à l'étranger.

3.4 Débit

Le réseau UMTS étant mutualisé entre tous les clients SFR, la Bande Passante indiquée dans la documentation établie et mise à jour par SFR est une Bande Passante de référence en réception d'informations (voie descendante). La Bande Passante disponible peut varier de la Bande Passante de référence selon notamment le nombre de clients connectés à un même instant et leur usage du réseau UMTS et des services. Il ne s'agit donc pas de débits garantis mais de valeurs maximales pouvant être atteintes.

ARTICLE 4 - MISE EN GARDE DU CLIENT

4.1 Mise en garde sur le respect de la législation

Le Client est expressément informé que les contenus stockés, utilisés, transmis et reçus par lui le sont sous sa seule responsabilité, notamment à l'occasion d'une connexion au portail Wap ou à l'Internet. Par conséquent, le Client assume l'entière responsabilité, tant civile que pénale, attachée à ces opérations.

Ainsi, le Client s'interdit de stocker, télécharger ou envoyer toute donnée prohibée, illicite, illégale, contraire aux bonnes mœurs ou à l'ordre public et portant atteinte ou étant susceptible de porter atteinte aux droits de tiers.

SFR ne saurait être tenue pour responsable du caractère prohibé, illicite ou illégal des contenus au regard des lois et réglementations en vigueur.

4.2 Mise en garde sur les comportements

4.2.1 Comportements raisonnables

Étant rappelé que le réseau UMTS est mutualisé entre tous les clients SFR, la Bande Passante disponible peut varier, pour une même Bande Passante de référence, notamment selon le nombre de clients SFR connectés à un même instant et selon leur usage du réseau UMTS et des services. Par conséquent, le Client s'engage à adopter un comportement raisonnable lorsqu'il accède et communique sur le réseau UMTS de SFR, tout usage en continu pouvant potentiellement constituer une gêne pour les autres usagers.

Le Client déclare en être totalement informé et l'avoir accepté. SFR se réserve donc la possibilité de suspendre et/ou de résilier, selon les modalités précisées à l'article 6 des présentes, l'accès à son réseau UMTS à l'abonné qui ne respecterait pas cet engagement d'usage

raisonnable.

4.2.2 Inactivité

Le Client est informé que sa connexion peut être interrompue automatiquement en cas d'inactivité. L'inactivité s'entend de l'absence de flux de données en émission ou en réception (en dehors de celui nécessaire au maintien de la connexion) identifiée par SFR sur son réseau UMTS depuis la connexion du Client.

4.2.3 Comportements prohibés

Le Client s'interdit toute utilisation frauduleuse de l'accès au réseau UMTS de SFR, telle que notamment :

- l'encombrement volontaire ou involontaire des serveurs de messageries et des réseaux de SFR et/ou des destinataires de mails par, notamment, du publipostage sauvage (bulk e-mail, junk e-mail, mail bombing, flooding),
- envoi d'un ou plusieurs courriers électroniques non sollicités dans une boîte aux lettres ou dans un forum de discussion (spamming),
- l'envoi de messages attractifs générant nécessairement un nombre imposant de réponses (teasing ou trolling), pouvant ainsi perturber la disponibilité desdits serveurs ou réseau,
- l'intrusion ou la tentative d'intrusion permettant :
 - un accès non autorisé sur une machine distante d'un tiers,
 - la prise de contrôle à distance d'une machine d'un tiers (trojan, portscanning),
 - l'introduction dans un système informatique d'un tiers afin d'aspirer tout le contenu d'un site ou d'une boîte aux lettres,
 - la transmission de virus,
 - les usages et comportements déraisonnables contraires à ceux indiqués à l'article 4.2.1 des présentes.

De plus, le Client s'interdit toute utilisation commerciale de l'accès au réseau UMTS qui est mis à sa disposition, notamment en permettant à des tiers d'accéder au réseau UMTS de SFR moyennant le versement par ceux-ci d'une contrepartie notamment financière.

Le Client s'interdit d'utiliser l'accès au réseau UMTS de SFR en remplacement d'une connexion fixe permanente (notamment par des systèmes dits de « passerelle data », par une borne Wi-Fi publique ou privée reliée à une carte SIM 3G).

Le Client est également informé que certaines des offres de SFR accessibles sur son réseau UMTS pourront faire état de limitations spécifiques quant à leur usage.

SFR se réserve donc la possibilité de suspendre et/ou de résilier, selon les modalités précisées à l'article 6 des présentes, l'accès au réseau UMTS au Client qui contreviendrait aux usages interdits.

4.3 Mise en garde liée au réseau Internet

Le Client reconnaît être pleinement informé du défaut de fiabilité du réseau Internet, tout particulièrement en termes :

- d'absence de sécurité relative à la transmission de données,
- de non garantie des performances relatives au volume et à la rapidité de transmission des données.

Il est expressément rappelé qu'Internet n'est pas un réseau sécurisé. Le secret des correspondances transmises sur ce réseau n'est pas assuré. Dans ces conditions, il appartient au Client de prendre toutes les mesures appropriées de façon à protéger ses propres données et/ou logiciels notamment de la contamination par d'éventuels virus circulant sur le réseau Internet ou de l'intrusion d'un tiers dans le système de ses terminaux à quelque fin que ce soit et de procéder à des sauvegardes préalablement et postérieurement à son accès au réseau.

Le Client reconnaît être informé que l'intégrité, l'authentification et la confidentialité des informations, fichiers et données de toute nature qu'il souhaite échanger sur le réseau Internet ne peuvent être garanties sur ce réseau. Le Client ne doit donc pas transmettre via le réseau Internet des messages dont il souhaiterait voir la confidentialité garantie. Dans le cadre de l'achat de produits ou services sur le réseau Internet ou sur le Wap, le Client adresse directement aux fournisseurs des services toute réclamation relative à l'exécution du service rendu par ceux-ci ou à la vente de produits par ceux-ci.

ARTICLE 5 - RESPONSABILITE

En tant que prestataire technique proposant un accès à son réseau UMTS, SFR n'exerce aucun contrôle ni aucune surveillance des contenus, audiovisuels ou autres, transitant sur son réseau.

Toutefois, le Client reconnaît être informé que si SFR est alerté par un tiers ou par l'autorité judiciaire, et par quelque moyen que ce soit, de l'illicéité d'un contenu transmis via le réseau UMTS, SFR remettra ledit contenu aux autorités chargées de faire respecter la loi qui le traiteront en conséquence.

SFR n'exerçant aucun contrôle, les parents sont invités à surveiller l'utilisation qui est faite par leurs enfants mineurs de l'accès proposé. En outre, SFR se réserve le droit, après en avoir été saisi par une autorité judiciaire, de suspendre ou d'interrompre immédiatement l'accès à son réseau UMTS au Client émetteur de contenus litigieux et ce, sans préavis ni indemnité.

Quel que soit le fait générateur, SFR ne pourra être tenue pour responsable du préjudice indirect que pourrait subir le Client lors de son accès au réseau UMTS. Les parties reconnaissent que sont notamment considérés comme préjudices indirects tout préjudice moral, commercial ou financier ainsi que toute action dirigée contre le Client par un tiers, cette liste n'étant pas exhaustive.

Le Client s'engage à rembourser SFR de toute demande, réclamation ou condamnation dont SFR serait l'objet suite au non respect de son fait des présentes conditions.

Par ailleurs, SFR ne pourra être tenue pour responsable en cas de survenance d'un cas de force majeure telle que définie par la jurisprudence.

ARTICLE 6 - SUSPENSION/RESILIATION

Toute utilisation frauduleuse, abusive, excessive ou prohibée dans le cadre des présentes et/ou d'offres spécifiques, telle que décrite aux articles 4.2.1 et 4.2.3 ci-dessus engage la responsabilité du Client. Dans ce cas, SFR se réserve le droit, après notification par tous moyens faite au Client, ou immédiatement et sans préavis dans le cas visé à l'article 5 des présentes, de suspendre ou de résilier l'accès à son réseau UMTS ou au service concerné par une telle utilisation.

Il est rappelé que les présentes conditions particulières constituent l'accessoire du contrat principal GSM ou GSM/GPRS. Les conditions particulières seront donc résiliées de plein droit en cas d'expiration, pour quelque cause que ce soit, dudit contrat.

CONDITIONS PARTICULIERES LIÉES À L'OPTION "PORTABILITÉ DU NUMÉRO MOBILE" février 2006

ARTICLE 1 – OBJET

Les présentes conditions ont pour objet de déterminer les modalités particulières liées à l'option "Portabilité du Numéro Mobile" pour tout client souscrivant une offre prépayée auprès de SFR.

ARTICLE 2 – PRESENTATION DE LA PORTABILITE DU NUMERO MOBILE

La Portabilité du Numéro Mobile est un service proposé à tout client d'un opérateur mobile GSM métropolitain lui permettant de souscrire un contrat chez un autre opérateur mobile GSM métropolitain (ci-après "Opérateur Mobile") tout en conservant le même numéro mobile.

L'Opérateur Mobile, auprès duquel le Client effectue une demande de portabilité de son numéro associée à la résiliation du contrat auquel ce numéro était affecté, est dénommé ci-après «Opérateur Donneur».

L'Opérateur Mobile auprès duquel le Client souscrit une nouvelle offre en demandant le Portage de son Numéro Mobile est dénommé ci-après «Opérateur Receveur».

ARTICLE 3 – SOUSCRIPTION DE L'OPTION " PORTAGE DU NUMERO MOBILE"

La souscription de l'option "Portabilité du Numéro Mobile" est ouverte à tout client souscrivant simultanément une offre prépayée auprès de SFR. L'option "Portabilité du Numéro Mobile" permet à ces

nouveaux clients, précédemment clients d'un autre opérateur mobile GSM métropolitain, de changer d'opérateur mobile tout en conservant le numéro de mobile qui leur avait été précédemment attribué.

La portabilité ne concerne toutefois que le numéro de mobile, les services qui étaient associés au contrat ou à l'offre précédemment souscrite auprès d'un autre Opérateur Mobile ne sont pas transférés. Il appartient au client de souscrire auprès de l'Opérateur Receveur les services de son choix.

La souscription de l'option "Portabilité du Numéro Mobile" est soumise à la remise de l'original du bon de portage établi par l'Opérateur Donneur avec lequel le client était lié et auprès duquel il a formulé une demande de résiliation de ligne et de portage du numéro mobile.

Ce bon de portage doit être remis à SFR dans sa version originale par le titulaire du contrat de service de téléphonie GSM auquel était attaché le numéro visé par la demande de portage.

Ce bon doit être dûment complété et en cours de validité.

La souscription de l'option «Portabilité du Numéro Mobile» est accessoire à la souscription d'une offre prépayée de la gamme PGP proposée par SFR sur le réseau GSM/GPRS qu'elle exploite.

La souscription de l'option "Portabilité du Numéro Mobile" entraîne un prélèvement immédiat de 15 euros sur le montant initial du crédit de communications (hors compteur Texto) et/ou sur le montant du premier rechargement effectué par le client.

ARTICLE 4 – DATE DE PORTAGE DU NUMERO MOBILE

La date de portage du numéro est déterminée par l'Opérateur Donneur, elle correspond à la date de résiliation du contrat de téléphonie mobile associé au numéro dont la portabilité est demandée. Elle est définie soit par les règles de calcul des dates de résiliation de contrat propres à chaque Opérateur Mobile, soit par l'application des délais liés à la mise en œuvre de la procédure de portabilité.

La date de portage du Numéro Mobile ne peut faire l'objet d'aucune modification à l'initiative du client.

Toute demande de modification de la date de portage à l'initiative du client implique une demande d'annulation de la demande de portage formulée auprès de l'Opérateur Donneur ainsi qu'une demande d'annulation de la résiliation du contrat de service qui y était associé, suivie d'une nouvelle demande de résiliation avec portage du numéro concerné.

Une telle demande serait sans conséquence sur l'offre souscrite auprès de SFR.

ARTICLE 5 – MISE EN ŒUVRE DU PORTAGE DU NUMERO MOBILE

Le portage du Numéro Mobile est réalisé à la date indiquée par l'Opérateur Donneur sur le bon de portage remis au client; date qui correspond à la résiliation du contrat de service liant le client à l'Opérateur Donneur.

Le portage ne peut être effectué que si la ligne à laquelle se rattache le Numéro Mobile objet du portage n'est pas résiliée à la date à laquelle le portage est prévu.

Si le portage du Numéro Mobile n'a pas lieu à la date prévue, le client doit s'adresser à SFR afin que ce dernier identifie l'origine de l'anomalie et l'invite, le cas échéant, à se rapprocher de l'Opérateur Donneur pour le cas où l'Opérateur Donneur serait à l'origine de la non-réalisation du portage.

Dans cette hypothèse, le client pourra mettre en œuvre auprès de l'Opérateur Donneur la procédure de Gel du Numéro.

A l'égard de SFR, la non-réalisation du portage du Numéro Mobile ne remet nullement en cause l'offre souscrite par le client.

Dans ce cas, la mise à disposition de la ligne sur le réseau SFR sera effectuée à la date à laquelle le portage aurait dû avoir lieu et un nouveau numéro sera attribué au client. L'activation de la ligne est effective au premier appel émis ou reçu.

Si le litige opposant le client à l'Opérateur Donneur est résolu dans un délai de six mois, un second Bon de Portage relatif au Numéro

Mobile concerné sera remis au client par l'Opérateur Donneur.

Le client devra remettre ce second Bon de Portage à SFR afin qu'une nouvelle procédure de portage soit mise en œuvre.

Dans cette hypothèse, SFR portera le Numéro Mobile concerné sur l'offre souscrite auprès de lui par le client lors de la remise du premier Bon de Portage.

ARTICLE 6 – ANNULATION DE LA DEMANDE DE PORTABILITE A L'INITIATIVE DU CLIENT

Le client ayant souscrit une offre auprès de SFR et ayant choisi l'option "Portabilité du Numéro Mobile" peut décider d'annuler le choix de cette option et renoncer au portage du Numéro Mobile qui lui avait été attribué précédemment.

SFR accepte cette annulation de la demande de portabilité formulée par le client sous réserve que cette demande lui soit adressée par courrier recommandé au plus tard 8 jours avant la date prévue pour le portage du Numéro Mobile.

Si la demande d'annulation de la portabilité est adressée à SFR par courrier recommandé moins de 15 jours avant la date prévue pour le portage, la demande d'annulation ne pourra être traitée et ce conformément aux dispositions des Lignes Directrices relatives à la Portabilité des Numéros Mobiles éditées par l'Autorité de Régulation des Télécommunications (annexe à la décision n°02-549).

L'annulation de la demande de portabilité du Numéro Mobile à l'initiative du client est sans effet sur l'offre souscrite auprès de SFR.

ARTICLE 7 – DEMANDE DE PORTABILITE DU NUMERO MOBILE

Si le client à l'offre prépayée souscrite auprès de SFR souhaite bénéficier du service de portabilité sur le Numéro Mobile qui lui avait été attribué, le client doit adresser à SFR une demande de portabilité.

Le client doit également veiller, pendant toute la durée de mise en œuvre de la portabilité, à ce que son numéro d'appel soit toujours actif et donc que le délai au-delà duquel la ligne est désactivée ne soit pas atteint (délai qui court à compter de la fin de la durée de validité du dernier crédit de communication du client).

Les délais de mise en œuvre de la procédure de Portabilité du Numéro Mobile sont de trente jours à compter de la date de réception de la demande de portabilité.

Si le client a utilisé son bon portage en souscrivant auprès d'un autre opérateur, la ligne sera résiliée au terme de ce délai de trente jours lié à la procédure de portabilité du Numéro Mobile.

Si le client n'a pas utilisé son bon de portage pour souscrire auprès d'un autre opérateur, il conservera sa ligne sur le réseau SFR sans aucune modification.

SFR disposera d'un délai de 10 jours courant à compter de la date de réception de la demande de Portabilité pour examiner la demande formulée par l'Abonné.

Au terme de ce délai de 10 jours, et sous réserve que le Client soit éligible, SFR lui adressera un Bon de Portage assorti d'une date de validité que ce dernier remettra à l'Opérateur Mobile de son choix.

SFR, conformément aux Lignes Directrices éditées par l'Autorité de Régulation, peut refuser de délivrer au client un Bon de Portage dans les cas suivants :

- si la demande n'est pas formulée par le client, ayant procédé à la souscription de l'offre à laquelle se rattache la demande de portabilité du Numéro Mobile,

- si les données figurant sur la demande de portabilité du Numéro Mobile sont incomplètes ou erronées,

- si le Numéro Mobile faisant l'objet de la demande de portabilité est résilié ou suspendu à la date de la demande.

Dans l'hypothèse où SFR refuserait de délivrer un Bon de Portage, elle en informera le client par écrit en lui indiquant le motif de son refus.

La non délivrance du Bon de Portage est sans effet sur l'offre souscrite par le client.